



Via San Giovanni di Livenza, 19/G
33077 Sacile PN
Tel. +39 0434 768210 6 linee r.a.
Fax +39 0434 768202
www.puntotre.com
info@puntotre.com



Accademia





il bagno •
Accademia

Un progetto dedicato
al bagno carico di gusto
e di personalità:

la collezione Accademia

permette si costruire
il proprio stile con pezzi
dal sapore tradizionale,
ma attuali e facilmente
collocabili in un
ambiente moderno.

*A project devoted
to the bath full of taste
and personality:*

the collection Accademia

*allows anyone to built
their own style with pieces
of traditional taste,
but actual and easily fit able
in a modern bathroom.*

Modern •
Accademia



composizione 01
nero opaco / bianco
top nero San Laurent
maniglia MA067

h 73 p 51 l 205 cm

Accademia



Una proposta sofisticata

con lavabo in appoggio che contrasta e si combina al raffinato mobile basso sormontato dall'elegante top in marmo San Laurent.

An extremely sophisticated proposal

with over-top basin that is combined to the refined top in St. Laurent marble.





composizione **02**
bianco opaco / nero
top nero Teide
maniglia MA061

h 48 p 51 l 125/70 cm

Accademia



**Qui il mobile
sospeso**

nella versione bianca
con lavabo ad incasso
sopra-piano:

la grazia dei tempi
passati viene richiamata
alla memoria dall'effetto
"invecchiato" delle
ante laccate.

*Here the
wall haug
furniture*

*in the white version
with semi-fitted sink:
the grace of the past times
is recalled to the memory by
the "aged" effect of the fronts.*



composizione 03
rosso opaco / argento
top vetro alluminio
maniglia MA067

h 73 p 51 l 155 cm

Accademia



composizione 04
bianco opaco / nero
top vetro nero
maniglia MA067

h 85 p 51 l 155/55 cm

Accademia

**Il programma
Accademia**

è stato sviluppato per
accondiscendere ad
ogni esigenza di gusto
ma anche ad ogni
necessità funzionale.
Nel dettaglio, la vasca
integrata in veto nero.

*Il Accademia
program*

*has been developed
to complying
every demand of taste
but also to every
functional necessity.
In the detail, the
black glass cast bowl.*





composizione **05**

noce
top marmo tecn. Giotto
maniglia **MA063**

h 48 p 51 l 145 cm

Accademia



composizione 06
nero opaco / bianco
top vetro nero
maniglia MA070
h 48 p 51 l 125/60 cm

Accademia
20



Pochi, ma sostanziali
elementi

compongono questa proposta
laccata nero e con l'effetto
a contrasto del bianco.

*Few but substantial
elements*

*compose this proposal
black lacquered, with
the contrast effect in white.*





composizione 07
avorio opaco / nocciola
top vetro cacao
maniglia MA066

h 48 p 51 l 145/75 cm

Accademia



composizione 08
rosso opaco / argento
top Tecnoril
maniglia MA067

h 48 p 51 l 75 cm cad.

Accademia



**In questa proposta
con doppio mobile,**

dove il rosso lascia
trasparire l'argento,
il piano in Tecnoril,
esalta il contrasto
tra design e classicità.

Il risultato è una
combinazione giovane
ed accattivante.

*In this proposal with
a double furniture*

where the silver shine
trasparire l'argento,
il lavabo è integrato nel
piano, tutto in Tecnoril.

Il risultato è una
combinazione giovane
ed accattivante.





composizione **09**
bianco opaco / nero
top nero Teide
maniglia MA067

h 73 p 51 l 105/55 cm

Accademia

La più naturale delle
ambientazioni di Accademia,
è quella di gusto

elegantemente classico:

uno stile pensato per fermare
il tempo, che racconta
di emozioni e di sensazioni
mai dimenticate.

*The most natural of
the placement of Accademia,
is that one of*

*classical
elegantly taste:*

*a style thought
for stopping the time,
that tells of emotions and
of feelings ever forgotten.*

Classic.
Accademia



composizione 10
bianco opaco / nero
top nero San Laurent
maniglia MA067
h 85 p 51 l 125 cm
Accademia

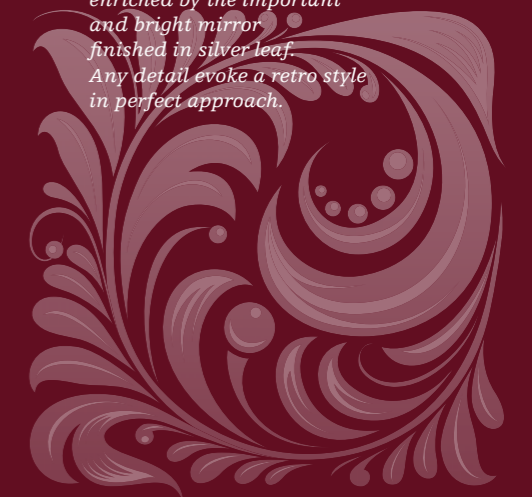


**Composizione
sobria ed elegante,**

arricchita dall'importante
e luminosa specchiera con
finitura in foglia argentata.
Ogni dettaglio richiama
una linea retrò in
perfetto accostamento.

*Sober and elegant
composition,*

*enriched by the important
and bright mirror
finished in silver leaf.
Any detail evoke a retro style
in perfect approach.*





composizione 11
nero opaco / bianco
top Ming white
maniglia MA067
h 85 p 51 l 105/55 cm

Accademia

Il gioco di contrasti

di un classico come
il "black and white"
di questa proposta
è vincente, così come
lo è la scelta della
maniglia argento
anticato.

The game of contrasts

*of a classical as the
"black and white" of
this proposal is winning,
as the choice of the
handle in old silver.*





composizione **12**

noce

top oro extra

maniglia PO060

h 75 p 35 l 110/55 cm

Accademia

42

43



composizione 13
nero opaco / bianco
top laccato nero opaco
maniglia MA067/MA070
h 85/155 p 35 l 50/70 cm

Accademia



**L'accostamento
con il lavabo**

a colonna dalla linea
ultramoderna potrebbe
sembrare azzardato
se il punto vincente
di questo programma
non fosse proprio la sua
straordinaria versatilità.

*The ultramodern
standing sink*

*close to Accademia
could seem hazardous,
if the winning point
of this program were
really its extraordinary
versatility.*





composizione **14**
noce
top **Ming white**
maniglia **MA070**
h 200 p 51 l 110 cm
Accademia
48



Qui Accademia si presenta
nella sua versione più
tradizionale.

Specchio e pensile sono integrati
nella sagoma del mobile,
il lavabo è sottopiano:
ogni dettaglio ci restituisce
l'atmosfera del bagno d'altri tempi.

*Here Academy introduces
him in its more
traditional version*

*Mirror and hanging cabinet are
integrated in the shape of the furniture,
the sink is under the top:
every detail returns us the atmosphere
of the bath of other times.*





composizione 15
 nero opaco / bianco
 top vetro nero
 maniglia MA070
 h 48 p 51 l 110 cm
 Accademia
 52



composizione 16
avorio opaco / nocciola
top maron glacé
maniglia MA063

h 85 p 51 l 75/40 cm

Accademia

55

**I cassetti
possono avere**
sia sponda in legno
che in metallo, con
interno ammortizzato.

*Drawers
can be fitted
both with wooden
or metal sides with
amortized intern.*



composizione 15
rosso opaco / argento
top bianco polare
maniglia P0061

h 85 p 35 l 75/40 cm

Accademia



**Funzionale
e capiente,**

questa proposta ricrea
un'atmosfera semplice
e pulita senza passare
inosservata.

*Functional
and capacious,
this proposal recreates
a simple and cleaning up
atmosphere without
passing unnoticed.*



composizione **18**

avorio opaco / nocciola
top marmo tecn. Giotto
maniglia **MO063**

h 85 p 35 l 170 cm

Accademia

Accademia propone una serie di mobili componibili per arredare la zona bagno in modo efficace ed autentico:

l'armonia degli elementi

coniugata alla funzionalità e alla capienza per un risultato di alto valore estetico.

Academy proposes a series of elements to furnish the bath in effective and authentic way:

the harmony of the elements

conjugated to the functionality and the capacity for a result of tall aesthetical value.

Componibili •
Accademia



composizione **19**

noce
top marmo Carrara
maniglia MO061

h 85 p 51 l 144 cm

Accademia

62

63



**L'accuratezza
del dettaglio**

fa la differenza:
il top in marmo di
Carrara, i rubinetti retrò
e le lampade balloon
sono tutti richiami ad un
passato originale
ed autentico.

***The accuracy
of the detail***

*makes the difference:
the top in Carrara marble,
the retro style faucet and
the "balloon" lamps,
all of them calls to an
original and authentic past.*





composizione 20
avorio opaco / nocciola
top beige Savana
maniglia PO060

h 200 p 35 l 124/40 cm

Accademia



**I componibili
Accademia**

possono contenere,
come in questo caso,
la lavatrice che scompare
completamente dietro
le ante senza creare
disordine estetico
nella stanza da bagno.

*The Accademia
system*

*can contain, like in this case,
the washer machine that
disappears completely behind the
doors without creating aesthetical
disorder in the bathroom.*



composizione **21**
bianco opaco / nero
top nero San Laurent
maniglia MA070

h 85 p 51 l 179 cm

Accademia



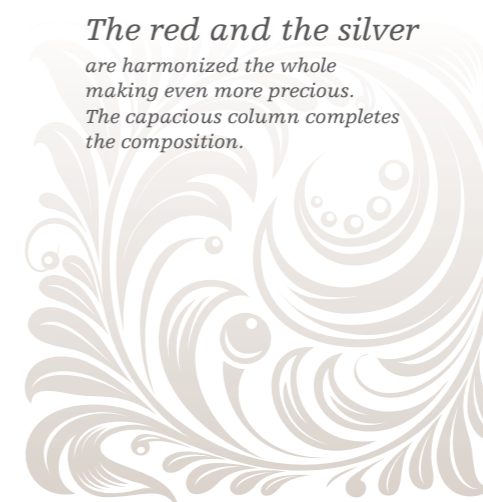
composizione **22**
noce
top *rosa Turandot*
maniglia **MA060**
h 200 p 35 l 99/40 cm
Accademia
70



**Il rosso e
l'argento**

si armonizzano rendendo
ancora più prezioso l'insieme.
La capiente colonna
completa la composizione.

*The red and the silver
are harmonized the whole
making even more precious.
The capacious column completes
the composition.*





composizione **24**

bianco opaco / nero
top **Ming white**
maniglia **MA064**

h 85 p 35 l 169 cm

Accademia

Il doppio lavabo
a semincasso
per questa
**soluzione
luminosa**

e delicata che arreda con
efficacia e funzionalità.
Dettagli dal sapore romantico
che conquistano per la loro
semplicità ed immediatezza.

*The double semi-fitted
sink for this
bright and
delicate solution,*

*that furnishes with
effectiveness and functionality.
Details of romantic taste that
conquer for their simplicity
and immediateness.*





composizione **25**
 avorio opaco / nocciola
 top maron glacé lucido
 maniglia **MA060**

h 85 p 51 l 144 cm

Accademia

78



**Non rinuncia al
 contenimento**

ma nemmeno alla
 raffinatezza e alla classe.
 Questa composizione è
 la risposta per coloro
 che cercano queste
 condizioni senza
 scendere a compromessi.

*It doesn't abdicate
 the containment*

*but even to the refinement and
 the class. This composition is
 the answer for those people that
 seek these conditions without
 going down to compromises.*

si ringrazia:

GEDA Next Age Rubinetterie

FIR Rubinetterie

PALAZZANI Rubinetterie

PLAVIS Ceramiche e Sanitari

SIMAS Sanitari e Vasche

A.D. Graphos

Communication Agency

foto **Fotorama**

art buyer **Sonia Dal Bò**

stampa **graficheitalprint.it**
