

O M B R E C O L L E C T I O N

MARCHETTI  
MAISON



100% HAND MADE IN ITALY

## INDICE / INDEX

- FG 909/H** BOISERIE - p. 2
- D 152** CREDENZA / SIDEBBOARD - pag. 6
- D 153** CREDENZA / SIDEBBOARD - pag. 12
- D 161** PANCONO / BENCH - pag. 20
- D 158** PANCONO / BENCH - pag. 24
- D 154** CONTENITORE / SECRETAIRE - pag. 28
- D 155** CREDENZA / SIDEBBOARD - pag. 32
- D 156** CREDENZA / SIDEBBOARD - pag. 36
- D 157** CREDENZA / SIDEBBOARD - pag. 38
- MM 615/K** TAVOLO ONTANO / ALDER TABLE - pag. 42
- MM 615** TAVOLO ROVERE PLUS / OAK TABLE PLUS - pag. 50
- MM 638/J** TAVOLO ROVERE / OAK TABLE - pag. 52
- MM 648** TAVOLO / TABLE - pag. 58
- D 159 - D 159/J** TAVOLINO / COFFEE TABLE - pag. 60
- NM 106** SCRITTOIO / WRITING DESK - pag. 66
- NM 106/J** CONSOLLE / CONSOLE - pag. 68
- PG 700** LIBRERIA / BOOKCASE - pag. 70
- TORCOLATO** CUCINA / KITCHEN - pag. 88
- TORCOLATO/BORDOLESE** CUCINA / KITCHEN - pag. 98

**PATINE / FINISHES** pag. 102



## OMBRE COLLECTION

Differenti spessori e molteplici decorazioni sono i segni distintivi della nuova collezione OMBRE di Marchetti Maison le cui particolari lavorazioni dell'anta creano volumi e contrapposizioni di venature. E' possibile personalizzare le ante con tutti i nostri disegni: Cespitosa, Marmette, Strati, Testi e Trama, oltre che nella tradizionale versione "Neutra" (senza disegno).

*Different thicknesses and various decorations are the hallmarks of the new collection "OMBRE" by Marchetti Maison, whose special processing of the door creates volumes and veins contrasts. It is possible to customize the doors with all our designs: "Cespitosa", "Marmette", "Strati", "Testi" and "Trama", as well as in the traditional "neutral" version (without drawing).*



100% HAND MADE IN ITALY

## FG 909/H BOISERIE

La boiserie FG 909/H è completamente progettabile dalla dimensione delle quadrotte all'orientamento della venatura. Gli spessori sono due: 20 mm nella quota più bassa e 27 mm nella quota più alta. E' inoltre possibile personalizzare le superfici con tutti i nostri disegni: Cespitosa, Marmette, Strati, Testi e Trama, oltre che nella tradizionale versione "Neutra" (senza disegno). I pannelli sono in listellare placcati in essenza di rovere venti decimi, e si applicano facilmente alla parete mediante barre metalliche.





Differenti spessori e molteplici decorazioni sono i segni distintivi della nuova boiserie FG 909/H, da completare con la mensola Zanzibar forte spessore con cassetti FG 909/G.



**FG 909/G**  
**MENSOLA ZANZIBAR CON CASSETTI**  
Dimensioni 100x34x9 cm

**FG 909/G**  
**SHELF ZANZIBAR WITH DRAWERS**  
Sizes 100x34x9 cm

## D 152 CREDENZA

La credenza D 152 ha una struttura in gattice massiccio di spessore 40 mm. La struttura è suddivisa in tre vani, uno per ogni anta. Le ante sono in listellare placcate e bordate in essenza di rovere venti decimi, gli spessori possibili sono due: 20 mm nella quota più bassa e 27 mm nella quota più alta, in cui è incassata la maniglia in metallo a scomparsa; la venatura è contrapposta. E' inoltre possibile personalizzare le superfici con tutti i nostri disegni: Cespitosa, Marmette, Strati, Testi e Trama, oltre che nella tradizionale versione "Neutra" (senza disegno). Tre sono le possibilità di appoggio della credenza: con lo zoccolo, con il sostegno in plexiglass e con il sostegno in legno colorato. Lo schienale è in listellare placcato noce tanganica.

Dotazione interna: un ripiano per vano.

Dimensioni - Size: 238x51 cm  
con zoccolo/with base H 90 cm  
con piedi in legno/with wooden feet H 97 cm  
con piedi in plexiglass/with plexiglass feet H 105 cm





**D 152 CREDENZA** - Dimensioni 238x51x90 cm  
Ante: Patina GRECALE castagna-argento  
Struttura: Patina LACCATO CASTAGNA  
Disegno CESPITOSA  
con zoccolo

**D 152 SIDEBOARD** - Sizes 238x51x90 cm  
Doors: GRECALE castagna-argento finish  
Structure: LACCATO CASTAGNA finish  
CESPITOSA design  
with base

**D 152 CREDENZA**

Dimensioni 238x51x90 cm

Ante: Patina GRECALE protetto-magnolia

Struttura: Patina LACCATO MAGNOLIA

Disegno CESPITOSA

con zoccolo

**D 152 SIDEBORD**

Sizes 238x51x90 cm

Doors: GRECALE protetto-magnolia finish

Structure: LACCATO MAGNOLIA finish

CESPITOSA design

with base



## D 153 CREDENZA

La credenza D 153 ha una struttura in gattice massiccio di spessore 40 mm. La struttura è suddivisa in tre vani: due sono coperti dall'anta a ribalta, l'altro ha due cassetti completi di guide metalliche ad estrazione totale con ammortizzatore integrato. L'anta a ribalta e il frontale dei cassetti, sono in listellare placcati e bordati in essenza di rovere venti decimi, gli spessori sono due: 20 mm nella quota più bassa e 27 mm nella quota più alta, in cui è incassata la maniglia in metallo a scomparsa; la venatura è contrapposta. E' possibile personalizzare le superfici con tutti i nostri disegni: Cespitosa, Marmette, Strati, Testi e Trama, oltre che nella tradizionale versione "Neutra" (senza disegno). Quattro sono le possibilità di appoggio della credenza: con gambe in acciaio cromato, con il sostegno in plexiglass, con il sostegno in legno colorato e con lo zoccolo. A richiesta la versione sospesa H 55 cm. Lo schienale è in listellare placcato noce tanganica. Dotazione interna anta a ribalta: un ripiano per ogni vano.

Dimensioni - Size 238x51 cm  
con zoccolo/with base H 63 cm  
con piedi in legno/with wooden feet H 70 cm  
con piedi in plexiglass/with plexiglass feet H 78 cm  
con gambe in acciaio/with steel legs H 78 cm







**D 153 CREDENZA**

Dimensioni 238x51x78 cm

Ante e cassettoni: Patina GRECALE kaki magnolia

Struttura: Patina kaki ANTICO

Gambe in acciaio cromato

Disegno CESPITOSA

**D 153 SIDEBOARD**

Sizes 238x51x78 cm

Doors and drawers: GRECALE kaki magnolia finish

Structure: kaki ANTICO finish

Chrome steel legs

CESPITOSA design



**D 153 CREDENZA**

Dimensioni 238x51x55 cm  
 Ante e cassettoni:  
 Patina GRECALE verde bosco-oro  
 Struttura: Patina LACCATO verde bosco  
 Disegno NEUTRO  
 sospesa

**D 153 SIDEBOARD**

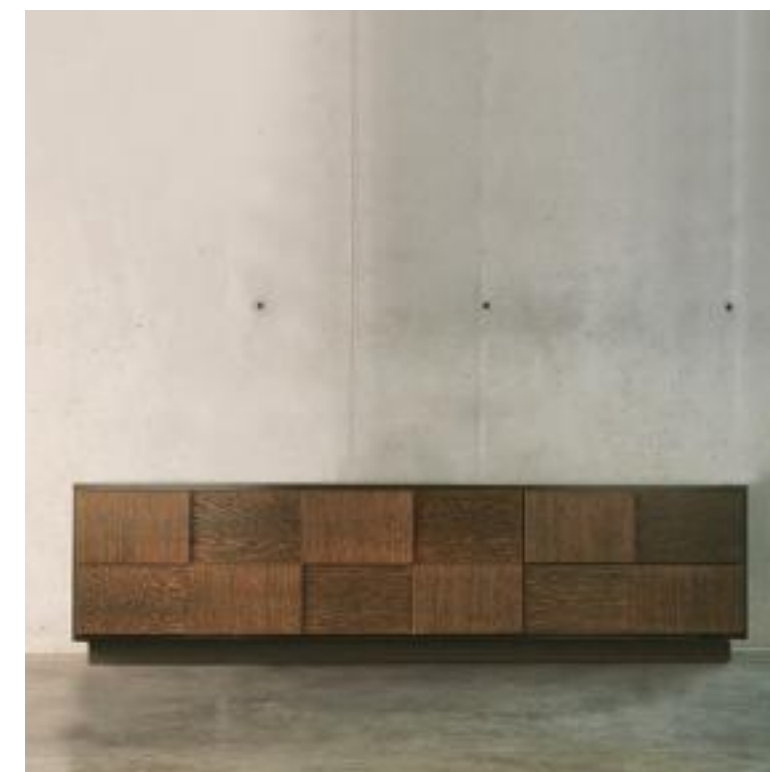
Sizes 238x51x55 cm  
 Doors and drawers:  
 GRECALE verde bosco-oro finish  
 Structure: LACCATO verde bosco finish  
 NEUTRO design  
 suspended

**D 153 CREDENZA**

Dimensioni 238x51x63 cm  
 Ante e cassettoni:  
 Patina GRECALE verde bosco-oro  
 Struttura: Patina LACCATO verde bosco  
 Disegno NEUTRO  
 con zoccolo

**D 153 SIDEBOARD**

Sizes 238x51x63 cm  
 Doors and drawers:  
 GRECALE verde bosco-oro finish  
 Structure: LACCATO verde bosco finish  
 NEUTRO design  
 with base

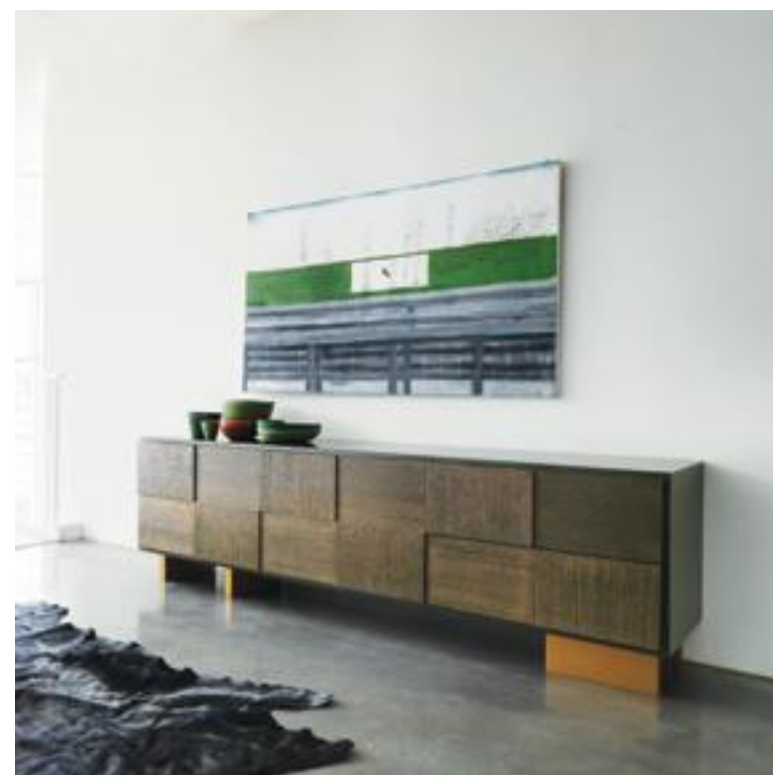


**D 153 CREDENZA**

Dimensioni 238x51x70 cm  
 Ante e cassettoni:  
 Patina GRECALE verde bosco-oro  
 Struttura: Patina LACCATO verde bosco  
 Disegno NEUTRO  
 con piedi in legno

**D 153 SIDEBOARD**

Sizes 238x51x70 cm  
 Doors and drawers:  
 GRECALE verde bosco-oro finish  
 Structure: LACCATO verde bosco finish  
 NEUTRO design  
 with wooden feet



**D 153 CREDENZA**

Dimensioni 238x51x78 cm  
 Ante e cassettoni:  
 Patina GRECALE verde bosco-oro  
 Struttura: Patina LACCATO verde bosco  
 Disegno NEUTRO  
 con piedi in plexiglass

**D 153 SIDEBOARD**

Sizes 238x51x78 cm  
 Doors and drawers:  
 GRECALE verde bosco-oro finish  
 Structure: LACCATO verde bosco finish  
 NEUTRO design  
 with plexiglass feet



**D 153 CREDENZA**

Dimensioni 238x51x70 cm

Ante e cassettoni: Patina GRECALE verde bosco-oro

Struttura: Patina LACCATO verde bosco

Disegno NEUTRO

con piedi in legno

**D 153 SIDEBOARD**

Sizes 238x51x70 cm

Doors and drawers: GRECALE verde bosco-oro finish

Structure: LACCATO verde bosco finish

NEUTRO design

with wooden feet

## D 161 PANCONE

Il pancone D 161 ha una struttura in gattice massiccio di spessore 40 mm. La struttura è suddivisa in due cassettoni completi di guide metalliche ad estrazione totale con ammortizzatore integrato. I frontali dei cassetti, sono in listellare placcati e bordati in essenza di rovere venti decimi, gli spessori sono due: 20 mm nella quota più bassa e 27 mm nella quota più alta, in cui è incassata la maniglia in metallo a scomparsa; la venatura è contrapposta. E' possibile personalizzare le superfici con tutti i nostri disegni: Cespitosa, Marmette, Strati, Testi e Trama, oltre che nella tradizionale versione "Neutra" (senza disegno). Lo schienale è in listellare placcato noce tanganica.

Dimensioni - Sizes 238x51x38 cm





**D 161 PANCONE**

Ante: Patina GRECALE nocciola-argento  
Struttura: Patina LACCATO nocciola  
Disegno NEUTRO  
con zoccolo

**D 161 BENCH**

Doors: GRECALE nocciola-argento finish  
Structure: LACCATO nocciola finish  
NEUTRO design  
with base

## D 158 PANCONE

Il pancone D 158 è composto da un contenitore in gattice massiccio di spessore 40 mm chiuso con un'anta a ribalta in listellare placcata e bordata in essenza di rovere venti decimi.

Il volume più alto è realizzato in listellare placcato rovere venti decimi con il frontale in massiccio di rovere. Le mensole sottostanti sono in gattice massiccio e possono essere di colore differente dalla struttura.

E' possibile personalizzare le superfici con tutti i nostri disegni: Cespitosa, Marmette, Strati, Testi e Trama, oltre che nella tradizionale versione "Neutra" (senza disegno)



Dimensioni - Sizes 240x51x53 cm



**D 158 PANCONE**

Dimensioni 240x51x53 cm

Anta: Patina GRECALE cenere

Struttura: Patina GRECALE cenere / LACCATO grigio

Disegno TESTI

**D 158 BENCH**

Sizes 240x51x53 cm

Door: GRECALE cenere finish

Structure: GRECALE cenere / LACCATO grigio finish

TESTI design



## D 154 CONTENITORE

Il contenitore D 154 ha una struttura in gattice massiccio di spessore 40 mm. La struttura è suddivisa in due vani: uno è coperto dall'anta a ribalta, l'altro ha quattro cassetti completi di guide metalliche ad estrazione totale con ammortizzatore integrato. L'anta a ribalta e il frontale dei cassetti, sono in listellare placcati e bordati in essenza di rovere venti decimi, gli spessori sono due: 20 mm nella quota più bassa e 27 mm nella quota più alta; la venatura è contrapposta. I frontali sono stati sagomati lateralmente per una più agevole apertura dell'anta e dei cassetti. E' possibile personalizzare le superfici con tutti i nostri disegni: Cespitosa, Marmette, Strati, Testi e Trama, oltre che nella tradizionale versione "Neutra" (senza disegno). Lo schienale è in listellare placcato noce tanganica. Dotazione interna anta a ribalta: un ripiano e un cassetto.

Dimensioni - Sizes 65x41x130 cm







**D 154 CONTENITORE**

Anta e cassetti: Patina GRECALE corallo-argento  
Struttura: Patina LACCATO corallo  
Disegno CESPITOSA  
con zoccolo

**D 154 SECRETAIRE**

Door and drawers: GRECALE corallo-argento finish  
Structure: LACCATO corallo finish  
CESPITOSA design  
with base



## D 155 CREDENZA

La credenza D 155 ha una struttura in gattice massiccio di spessore 40 mm. La struttura è suddivisa in due vani: uno è costituito da un'anta grande suddivisa in 4 quadrotti, l'altro da un'anta più piccola suddivisa in 2 quadrotti. Le ante sono in listellare placcate e bordate in essenza di rovere venti decimi, gli spessori possibili sono due: 20 mm nella quota più bassa e 27 mm nella quota più alta, in cui è incassata la maniglia in metallo a scomparsa; la venatura è contrapposta. E' inoltre possibile personalizzare le superfici con tutti i nostri disegni: Cespitosa, Marmette, Strati, Testi e Trama, oltre che nella tradizionale versione "Neutra" (senza disegno). Tre sono le possibilità di appoggio della credenza: con lo zoccolo, con il sostegno in plexiglass e con il sostegno in legno colorato. Lo schienale è in listellare placcato noce tanganica. Dotazione interna: un ripiano per vano.

### D 155 CREDENZA

Ante: Patina GRECALE magnolia-oro  
Struttura: Patina LACCATO magnolia  
Disegno CESPITOSA  
con zoccolo

### D 155 SIDEBOARD

Doors: GRECALE magnolia-oro finish  
Structure: LACCATO magnolia finish  
CESPITOSA design  
with base

Dimensioni - Sizes 121x39 cm  
con zoccolo/with base H 90 cm  
con piedi in legno/with wooden feet H 97 cm  
con piedi in plexiglass/with plexiglass feet H 105 cm





**D 155 CREDENZA**

Dimensioni 121x39x90 cm  
 Ante: Patina GRECALE magnolia-oro  
 Struttura: Patina LACCATO magnolia  
 Disegno MARMETTE  
 con zoccolo

**D 155 SIDEBOARD**

Sizes 121x39x90cm  
 Doors: GRECALE magnolia-oro finish  
 Structure: LACCATO magnolia finish  
 MARMETTE design  
 with base

**D 155 CREDENZA**

Dimensioni 121x39x90 cm  
 Ante: Patina GRECALE magnolia-oro  
 Struttura: Patina LACCATO magnolia  
 Disegno TESTI  
 con zoccolo

**D 155 SIDEBOARD**

Sizes 121x39x90 cm  
 Doors: GRECALE magnolia-oro finish  
 Structure: LACCATO magnolia finish  
 TESTI design  
 with base



**D 155 CREDENZA**

Dimensioni 121x39x90 cm  
 Ante: Patina GRECALE magnolia-oro  
 Struttura: Patina LACCATO magnolia  
 Disegno STRATI  
 con zoccolo

**D 155 SIDEBOARD**

Sizes 121x39x90 cm  
 Doors: GRECALE magnolia-oro finish  
 Structure: LACCATO magnolia finish  
 STRATI design  
 with base



**D 155 CREDENZA**

Dimensioni 121x39x90 cm  
 Ante: Patina GRECALE magnolia-oro  
 Struttura: Patina LACCATO magnolia  
 Disegno NEUTRO  
 con zoccolo

**D 155 SIDEBOARD**

Sizes 121x39x90 cm  
 Doors: GRECALE magnolia-oro finish  
 Structure: LACCATO magnolia finish  
 NEUTRO design  
 with base



## D 156 CREDENZA

La credenza D 156 ha una struttura in gattice massiccio di spessore 40 mm. La struttura ha un unico vano interno chiuso da due ante in listellare placcate e bordate in essenza di rovere venti decimi. Gli spessori possibili sono due: 20 mm nella quota più bassa e 27 mm nella quota più alta, in cui è incassata la maniglia in metallo a scomparsa; la venatura è contrapposta. E' inoltre possibile personalizzare le superfici con tutti i nostri disegni: Cespitosa, Marmette, Strati, Testi e Trama, oltre che nella tradizionale versione "Neutra" (senza disegno). Tre sono le possibilità di appoggio della credenza: con lo zoccolo, con il sostegno in plexiglass e con il sostegno in legno colorato. Lo schienale è in listellare placcato noce tanganica. Dotazione interna: due ripiani.

Ante/Doors: GRECALE prugna-oro  
Struttura/Structure: LACCATO prugna

Dimensioni - Sizes 110x39 cm  
con zoccolo/with base H 128 cm  
con piedi in legno/with wooden feet H 135 cm  
con piedi in plexiglass/with plexiglass feet H 143 cm



## D 157 CREDENZA

La credenza D 157 ha una struttura in gattice massiccio di spessore 40 mm. La struttura ha un unico vano interno chiuso da due ante in listellare placcate e bordate in essenza di rovere venti decimi. Gli spessori possibili sono due: 20 mm nella quota più bassa e 27 mm nella quota più alta, in cui è incassata la maniglia in metallo a scomparsa; la venatura è contrapposta. E' inoltre possibile personalizzare le superfici con tutti i nostri disegni: Cespitosa, Marmette, Strati, Testi e Trama, oltre che nella tradizionale versione "Neutra" (senza disegno). Tre sono le possibilità di appoggio della credenza: con lo zoccolo, con il sostegno in plexiglass e con il sostegno in legno colorato. Lo schienale è in listellare placcato noce tanganica. Dotazione interna: tre ripiani.

Dimensioni - Sizes: 110x51 cm  
con zoccolo/with base H 150 cm  
con piedi in legno/with wooden feet H 157 cm  
con piedi in plexiglass/with plexiglass feet H 165 cm





**D 157 CREDENZA**

Dimensioni 110x51x150 cm

Ante: Patina GRECALE cenere-oro

Struttura: Patina LACCATO grigio

Disegno STRATI

con zoccolo

**D 157 SIDEBORD**

Sizes 110x51x150cm

Doors: GRECALE cenere-oro finish

Structure: LACCATO grigio finish

STRATI design

with base

## MM 615/K TAVOLO ONTANO

Il tavolo fisso MM 615/K è realizzabile a progetto nelle dimensioni (in lunghezze da 200 a 300 cm, in larghezza da 100 a 120 cm).

Il tavolo è in essenza di ontano. Le gambe sono in acciaio naturale verniciato opaco lasciando trasparire le tipiche striature e cambi di colorazione tipiche del metallo grezzo.

È inoltre possibile personalizzare il piano con tutti i nostri disegni: Cespitosa, Marmette, Strati, Testi e Trama, oltre che nella tradizionale versione "Neutra" (senza disegno).

Gambe in acciaio naturale: con suffisso .../K

Gambe in acciaio cromate: .../KC

### MM 615/KC TAVOLO

Dimensioni da 200 a 300 x 100 a 120 x 76 cm

Patina MAESTRALE latte

Gambe in acciaio cromato

Disegno CESPITOSA

### MM 615/KC TABLE

Sizes from 200 to 300 x 100 to 120 x 76 cm

MAESTRALE latte finish

Chromed steel legs

CESPITOSA design





**MM 615/KL TAVOLO QUADRATO**

Dimensioni 120x120x76 cm  
Patina GRECALE magnolia  
Disegno CESPITOSA

**MM 615/KL SQUARED TABLE**

Sizes 120x120x76cm  
GRECALE magnolia finish  
CESPITOSA design



**MM 615/K TAVOLO**

Dimensioni da 200 a 300 x 100 a 120 x 76 cm  
Patina MAESTRALE latte  
Gambe in acciaio naturale  
Disegno CESPITOSA

**MM 615/K TABLE**

Sizes from 200 to 300 x 100 to 120 x 76cm  
MAESTRALE latte finish  
Natural steel legs  
CESPITOSA design





**MM 615/K TAVOLO**

Dimensioni da 200 a 300 x 100 a 120 x 76 cm  
Patina MAESTRALE LATTE  
Gambe in acciaio naturale  
Disegno CESPITOSA

**MM 615/K TABLE**

Sizes from 200 to 300 x 100 to 120 x 76 cm  
MAESTRALE LATTE finish  
Natural steel legs  
CESPITOSA design



**MM 615/K TAVOLO**

Dimensioni da 200 a 300 x 100 a 120 x 76 cm  
Patina MAESTRALE latte  
Gambe in acciaio naturale  
Disegno CESPITOSA

**MM 615/K TABLE**

Sizes from 200 to 300 x 100 to 120 x 76 cm  
MAESTRALE latte finish  
Natural steel legs  
CESPITOSA design

## MM 615 TAVOLO ROVERE PLUS

Il tavolo fisso MM 615 è realizzabile a progetto nelle dimensioni (in lunghezze da 200 a 300 cm, in larghezza da 100 a 120 cm). Il tavolo in essenza di rovere è un oggetto prezioso il cui piano è realizzato con sole tre tavole di legno massiccio provenienti dallo stesso tronco; vengono perciò assecondate le tipiche fessurazioni controllate da bloccaggi in ferro sottostanti al piano, per mantenerne il fascino naturale. Le gambe sono in acciaio naturale verniciato opaco lasciando trasparire le tipiche striature e cambi di colorazione tipiche del metallo grezzo.

Gambe in acciaio naturale: senza suffisso  
Gambe in acciaio cromato: .../C



### MM 615 TAVOLO

Dimensioni: da 200 a 300 x 100 a 120 x 76 cm  
Patina MAESTRALE latte  
Gambe in acciaio naturale  
Disegno NEUTRO

### MM 615 TABLE

Sizes: from 200 to 300 x 100 to 120 x 76 cm  
MAESTRALE latte finish  
Natural steel legs  
NEUTRO design

## MM 638/J TAVOLO ROVERE

Il tavolo fisso MM 638/J è realizzabile a misura in lunghezza da 250 a 320 cm e in larghezza da 100 a 120 cm. Tutto il tavolo è realizzato interamente in rovere massiccio. E' possibile personalizzare il piano con tutti i nostri disegni: Cespitosa, Marmette, Strati, Testi e Trama, oltre che in versione "neutra" (senza disegno).



Dimensioni - Sizes  
da/from 250 a/to 320 x da/from 100 a/to 120  
H 76 cm



**MM 638/J TAVOLO**

Dimensioni da 250 a 320 x da 100 a 120 x H 76 cm

Top: Patina GRECALE protetto magnolia

Gambe: Patina PROTETTO

Disegno STRATI

**MM 638/J TABLE**

Sizes from 250 to 320 x from 100 to 120 x H 76 cm

Top: GRECALE protetto magnolia finish

Legs: PROTETTO finish

STRATI design





**MM 638/J TAVOLO**

Dimensioni da 250 a 320 x da 100 a 120 x H 76 cm  
Top: Patina GRECALE protetto magnolia  
Gambe: Patina PROTETTO  
Disegno STRATI

**D 107/J SEDIA**

Dimensioni 49x59x100 cm  
Patina LACCATO magnolia - CECILIA' 7

**MM 638/J TABLE**

Sizes from 250 to 320 x from 100 to 120 x H 76 cm  
Top: GRECALE protetto magnolia finish  
Legs: PROTETTO finish  
STRATI design

**D 107/J CHAIR**

Sizes 49x59x100 cm  
LACCATO magnolia - CECILIA' 7

## MM 648 TAVOLO

Il tavolo fisso MM 648 è realizzabile a progetto nelle dimensioni (in lunghezze da 200 a 300 cm, in larghezza da 100 a 120 cm).

Il tavolo é in essenza di rovere. Le gambe sono in acciaio cromato e si possono richiedere in due colorazioni: cromate e cromate-rame.

E' inoltre possibile personalizzare il piano con tutti i nostri disegni: Cespitosa, Marmette, Strati, Testi e Trama, oltre che nella tradizionale versione "Neutra" (senza disegno).

### MM 648 TAVOLO

Dimensioni da 100 a 120 x 200 a 300 x 76 cm

Top: Patina GRECALE kaki-magnolia

Gambe: acciaio cromato

### D 107/J SEDIA

Dimensioni 49x59x100 cm

Patina MAESTRALE nero - velluto / retro Cavallino

### MM 648 TABLE

Sizes from 100 to 120 x 200 to 300 x 76 cm

Top: GRECALE kaki-magnolia finish

Legs: steel chromed

### D 107/J CHAIR

Sizes 49x59x100 cm

MAESTRALE nero - velvet / back pony skin



## D 159 - D 159/J TAVOLINO

Il tavolino D 159, di lunghezza 120 cm, e il tavolino D 159/J, di lunghezza 160 cm, hanno la struttura in listellare placcato rovere venti decimi con il frontale in massiccio di rovere. Il piedistallo è in gattice massiccio e può essere di colore differente dalla struttura.

I due modelli possono essere impreziositi con delle borchie decorative in entrambi i lati e nel piedistallo.

E' possibile personalizzare le superfici con tutti i nostri disegni: Cespitosa, Marmette, Strati, Testi e Trama, oltre che nella tradizionale versione "Neutra" (senza disegno).

### D 159 TAVOLINO

Dimensioni - Sizes 120x65x35 cm

### D 159/J COFFEE TABLE

Dimensioni - Sizes 160x65x35 cm





**D 159/J TAVOLINO**

Dimensioni 160x65x35 cm  
Patina MAESTRALE verde-bosco  
Disegno CESPITOSA

**D 159/J COFFEE TABLE**

Sizes 160x65x35 cm  
MAESTRALE verde-bosco finish  
CESPITOSA design





**D 159 TAVOLINO**

Dimensioni 120x65x35 cm

Patina GRECALE magnolia-oro / oro

Disegno CESPITOSA

**D 159 COFFEE TABLE**

Sizes 120x65x35 cm

GRECALE magnolia-oro / oro finish

CESPITOSA design



## NM 106 SCRITTOIO

Lo scrittoio NM 106 misura 140 cm in lunghezza e 60 cm in larghezza.

La struttura è in listellare placcato rovere venti decimi con il frontale in massiccio di rovere.

Il piedistallo è in gattice massiccio e può essere di colore differente dalla struttura.

Lo scrittoio è dotato di cassetto frontale.

È possibile personalizzare le superfici con tutti i nostri disegni: Cespitosa, Marmette, Strati, Testi e Trama, oltre che nella tradizionale versione "Neutra" (senza disegno).

### **NM 106 SCRITTOIO**

Dimensioni 140x60x76 cm

Patina OIL / MAESTRALE castagna

### **NM 106 WRITING DESK**

Sizes 140x70x76 cm

OIL / MAESTRALE castagna finish



## NM 106/J CONSOLLE

La consolle NM 106/J misura 160 cm in lunghezza e 45 cm in larghezza. La struttura è in listellare placcato rovere venti decimi con il frontale in massiccio di rovere. Il piedistallo è in gattice massiccio e può essere di colore differente dalla struttura. Questo articolo può essere impreziosito con delle borchie in entrambi i lati e nel piedistallo.

La consolle è dotata di cassetto frontale.

È possibile personalizzare le superfici con tutti i nostri disegni: Cespitosa, Marmette, Strati, Testi e Trama, oltre che nella tradizionale versione "Neutra" (senza disegno).



### **NM 106/J CONSOLLE**

Dimensioni 160x45x76 cm  
Patina MAESTRALE fondente  
Montante: GRECALE fondente-argento  
Disegno NEUTRO

### **NM 106/J CONSOLE**

Sizes 160x45x76cm  
MAESTRALE fondente finish  
Pillar: GRECALE fondente-argento finish  
NEUTRO design



## PG 700 LIBRERIA

Le librerie PG 700 hanno una struttura in gattice massiccio di spessore 40 mm. Le ante e i frontali dei cassetti sono in listellare placcato e bordato in essenza di rovere venti decimi. Gli spessori possibili sono: 20 mm nella quota più bassa e 27 mm nella quota più alta; la venatura dei pannelli è contrapposta. Internamente i cassetti sono in massiccio di gattice e si aprono per mezzo di guide metalliche ad estrazione totale con ammortizzatore integrato.

Lo schienale all'interno delle ante è in listellare placcato noce tanganica, i ripiani interni alle ante sono in gattice massiccio.

La libreria PG 700 comp. 182 è integrata da una boiserie centrale, con cornice perimetrale in latifoglia massiccia e pannello interno in listellare placcato noce a spina di pesce.

E' possibile personalizzare le superfici con tutti i nostri disegni: Cespitosa, Marmette, Strati, Testi e Trama, oltre che nella tradizionale versione "Neutra" (senza disegno).





**PG 700 LIBRERIA Comp. 182**

Dimensioni 275x42x180 cm

GRECALE nocciola-magnolia / LACCATO magnolia

Boiserie: MAESTRALE latte / magnolia ANTICO

Interni: Patina LACCATO nocciola

**PG 700 BOOKCASE Comp. 182**

Sizes 275x42x180 cm

GRECALE nocciola-magnolia / LACCATO magnolia

Boiserie: MAESTRALE latte / magnolia ANTICO

Internal part: LACCATO nocciola finish



**PG 700 LIBRERIA Comp. 182**

Dimensioni 275x42x180 cm

GRECALE nocciola-magnolia / LACCATO magnolia

Boiserie: MAESTRALE latte / magnolia ANTICO

Interni: Patina LACCATO nocciola

**PG 700 BOOKCASE Comp. 182**

Sizes 275x42x180 cm

GRECALE nocciola-magnolia / LACCATO magnolia

Boiserie: MAESTRALE latte / magnolia ANTICO

Internal part: LACCATO nocciola finish

**PG 700 LIBRERIA Comp. 178**

Dimensioni 320x51x160 cm  
GRECALE nocciola-argento / LACCATO nocciola  
Interno: LACCATO burro  
Disegno CESPITOSA

**D 161 PANCONI**

Dimensioni 238x51x38 cm  
Ante: Patina GRECALE nocciola-argento  
Struttura: Patina LACCATO nocciola  
Disegno NEUTRO  
con zoccolo

**PG 700 BOOKCASE Comp. 178**

Sizes 320x51x160 cm  
GRECALE nocciola argento / LACCATO nocciola finish  
Internal parts: LACCATO burro  
CESPITOSA design

**D 161 BENCH**

Sizes 238x51x38 cm  
Doors: GRECALE nocciola-argento finish  
Structure: LACCATO nocciola finish  
NEUTRO design  
with base







**PG 700 LIBRERIA Comp. 179**

Dimensioni 340x51x194 cm

Patina MAESTRALE latte / LACCATO burro

Interno: Patina LACCATO castagna

Disegno CESPITOSA

**PG 700 BOOKCASE Comp. 179**

Sizes 340x51x194 cm

MAESTRALE latte / LACCATO burro finish

Internal part: LACCATO castagna finish

CESPITOSA design

**PG 700 LIBRERIA Comp. 185**

Dimensioni 370x54x248 cm

Ante: Patina GRECALE kaki-magnolia

Mensole: LACCATO nocciola / GRECALE magnolia

Cornice: magnolia ANTICO / MAESTRALE latte

Schienali: Patina LACCATO kaki

Disegno CESPITOSA

**PG 700 BOOKCASE Comp. 185**

Sizes 370x54x248 cm

Doors: GRECALE kaki-magnolia finish

Shelves: LACCATO nocciola / GRECALE magnolia

Frame: magnolia ANTICO / MAESTRALE latte finish

Back panels: LACCATO kaki finish

CESPITOSA design





**PG 700 LIBRERIA Comp. 185**

Dimensioni 370x54x248 cm

Ante: Patina GRECALE kaki-magnolia

Mensole: LACCATO nocciola/GRECALE magnolia

Cornice: magnolia ANTICO / MAESTRALE latte

Schienali: Patina LACCATO kaki

Disegno CESPITOSA

**PG 700 BOOKCASE Comp. 185**

Sizes 370x54x248 cm

Doors: GRECALE kaki-magnolia finish

Shelves: LACCATO nocciola/GRECALE magnolia

Frame: magnolia ANTICO / MAESTRALE latte

Back panels: LACCATO kaki finish

CESPITOSA design



SU RICHIESTA É POSSIBILE RICHIEDERE LA MANIGLIA "A GOLA"





**PG 700 LIBRERIA Comp. 184** - Dimensioni 340x51x240 cm

Ante: Patina GRECALE kaki-magnolia

Struttura: Patina LACCATO kaki

Schienali: LACCATO magnolia

Disegno NEUTRO

**PG 700 BOOKCASE Comp. 184** - Sizes 340x51x240cm

Doors: GRECALE kaki-magnolia finish

Structure: LACCATO kaki finish

Back panels: LACCATO magnolia

NEUTRO design

# TORCOLATO CUCINA

La cucina TORCOLATO simboleggia la voglia di freschezza e sa esprimersi anche in ambienti contenuti grazie alla sua architettura all'insegna del rigore. La delicatezza e la semplicità del decoro sono le principali caratteristiche, in perfetto equilibrio con la venatura marcata delle ante in essenza di rovere.

Questa cucina nasce da un progetto semplice ma suggestivo, in armonia con il desiderio dell'essenzialità delle cose. Il decoro è un'ombra che si definisce solo con la giusta inclinazione della luce, è un dettaglio, una frivolezza di classe.

## **CUCINA TORCOLATO 2**

Ante: Patina GRECALE magnolia  
Interni: Patina LACCATO magnolia  
Top: Okite  
Disegno CESPITOSA

## **TORCOLATO 2 KITCHEN**

Doors: GRECALE magnolia finish  
Internal parts: LACCATO magnolia finish  
Top: Okite  
CESPITOSA design



**CUCINA TORCOLATO 2**

Ante: Patina GRECALE magnolia  
Interni: Patina LACCATO magnolia  
Top: Okite  
Disegno CESPITOSA

**TORCOLATO 2 KITCHEN**

Doors: GRECALE magnolia finish  
Internal parts: LACCATO magnolia finish  
Top: Okite  
CESPITOSA design





### **CUCINA TORCOLATO 2**

Ante: Patina GRECALE magnolia  
Interni: Patina LACCATO magnolia  
Top: Okite  
Disegno CESPITOSA

### **TORCOLATO 2 KITCHEN**

Doors: GRECALE magnolia finish  
Internal parts: LACCATO magnolia finish  
Top: Okite  
CESPITOSA design





**CUCINA TORCOLATO 1**

Ante: Patina GRECALE magnolia  
Interni: Patina LACCATO magnolia  
Top: Okite  
Disegno CESPITOSA

**TORCOLATO 1 KITCHEN**

Doors: GRECALE magnolia finish  
Internal parts: LACCATO magnolia finish  
Top: Okite  
CESPITOSA design



**CUCINA TORCOLATO 1**

Ante: Patina GRECALE magnolia  
 Interni: Patina LACCATO magnolia  
 Top: Okite  
 Disegno CESPITOSA

**TORCOLATO 1 KITCHEN**

Doors: GRECALE magnolia finish  
 Internal parts: LACCATO magnolia finish  
 Top: Okite  
 CESPITOSA design



**CUCINA TORCOLATO 1**

Ante: Patina GRECALE magnolia  
 Interni: Patina LACCATO magnolia  
 Top: Okite  
 Disegno CESPITOSA

**TORCOLATO 1 KITCHEN**

Doors: GRECALE magnolia finish  
 Internal parts: LACCATO magnolia finish  
 Top: Okite  
 CESPITOSA design

# TORCOLATO/BORDOLESE

La cucina TORCOLATO/BORDOLESE simboleggia la voglia di freschezza e sa esprimersi anche in ambienti contenuti grazie alla sua architettura all'insegna del rigore. La delicatezza e la semplicità del decoro sono le principali caratteristiche, in perfetto equilibrio con la venatura marcata delle ante in essenza di rovere. Questa cucina nasce da un progetto semplice ma suggestivo, in armonia con il desiderio dell'essenzialità delle cose. Il decoro è un'ombra che si definisce solo con la giusta inclinazione della luce, è un dettaglio, una frivolezza di classe.

## CUCINA TORCOLATO/BORDOLESE

Patina magnolia ANTICO /  
MAESTRALE latte / GRECALE protetto magnolia  
Interni: Patina magnolia ANTICO  
Top: granito nero assoluto  
Disegno CESPITOSA

## TORCOLATO/BORDOLESE KITCHEN

Magnolia ANTICO /  
MAESTRALE latte / GRECALE protetto magnolia  
Internal parts: magnolia ANTICO finish  
Top: granite absolute black  
CESPITOSA design





**PARTICOLARE CUCINA TORCOLATO/BORDOLESE**

Patina magnolia ANTICO / MAESTRALE latte / GRECALE protetto magnolia  
 Interni: Patina magnolia ANTICO  
 Top: granito nero assoluto  
 Disegno CESPITOSA

**TORCOLATO/BORDOLESE KITCHEN DETAIL**

*Magnolia ANTICO / MAESTRALE latte / GRECALE protetto magnolia finishes  
 Internal parts: magnolia ANTICO finish  
 Top: granite absolute black  
 CESPITOSA design*



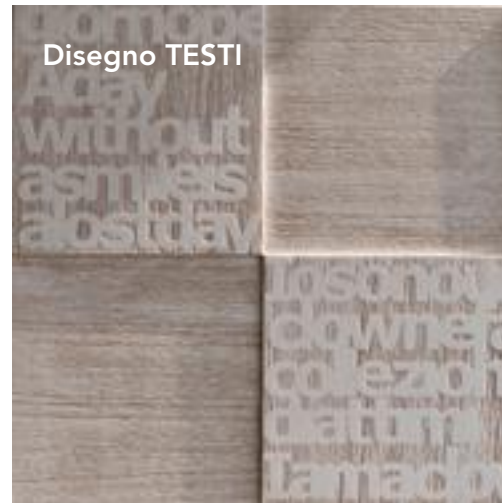
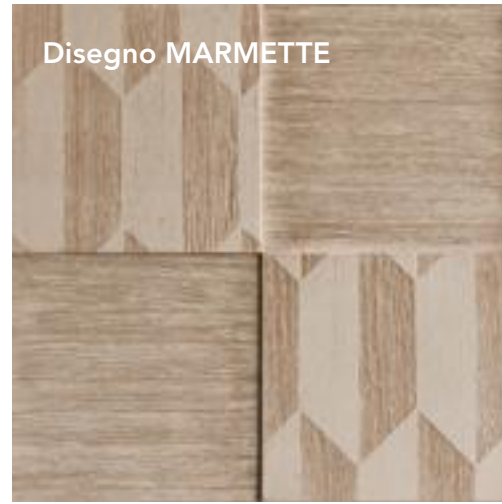
**PARTICOLARE CUCINA TORCOLATO/BORDOLESE**

Patina magnolia ANTICO / MAESTRALE latte / GRECALE protetto magnolia  
 Interni: Patina magnolia ANTICO  
 Top: granito nero assoluto  
 Disegno CESPITOSA

**TORCOLATO/BORDOLESE KITCHEN DETAIL**

*Magnolia ANTICO / MAESTRALE latte / GRECALE protetto magnolia finishes  
 Internal parts: magnolia ANTICO finish  
 Top: granite absolute black  
 CESPITOSA design*

## Disegni collezione OMBRE - Design OMBRE collection



## Finiture - Finishes Cat. C - GRECALE

Esempi delle nostre patine Grecale piu rappresentative. - Examples of our most representative Grecale finishes.



Grecale Magnolia

Grecale Nero

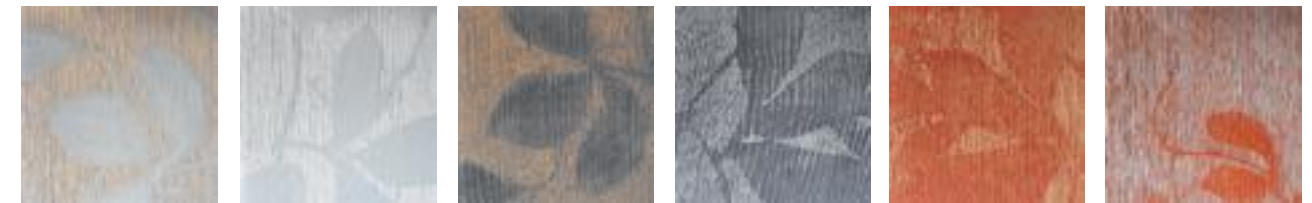
Grecale Ciliegia

Sfumature  
oro e argento  
Gold and  
silver shades



Grecale magnolia-oro

Grecale magnolia-argento



Grecale cenere-oro

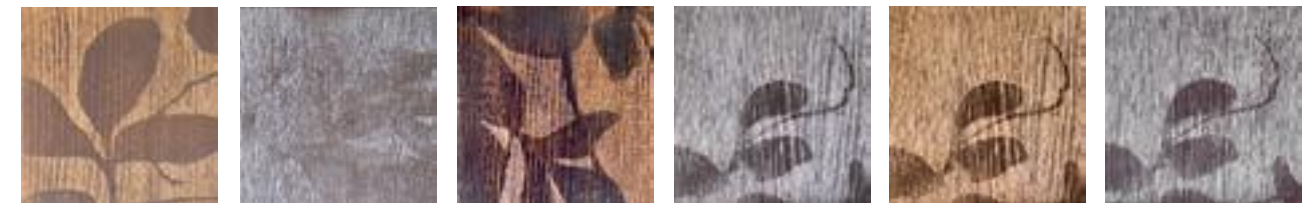
Grecale cenere-argento

Grecale lavagna-oro

Grecale lavagna-argento

Grecale corallo-oro

Grecale corallo-argento



Grecale castagna-oro

Grecale castagna-argento

Grecale prugna-oro

Grecale prugna-argento

Grecale fondente-oro

Grecale fondente-argento



Grecale verde bosco-oro

Grecale verde bosco-argento

Grecale protetto-magnolia

Grecale nocciola-magnolia

Grecale kaki-magnolia

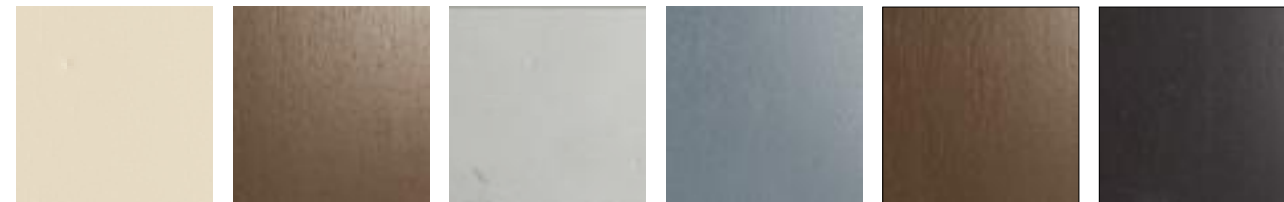
ANTICATURA: piallatura a mano, sabbatura pesante, limature leggere  
FINITURA: lucida

DISTRESSING: planing made by hand, heavy sandblast, light filings  
FINISH: shiny

Note: Tutte le nostre finiture Grecale si possono realizzare nelle tonalità dei laccati, anche con sfumatura oro oppure argento  
Note: All our Grecale finishes can be realized with the colours of the laquered finishes, also with gold or silver shades

## Finiture - Finishes Cat. A - LACCATO

Esempi delle nostre patine Laccato piu rappresentative. - Examples of our most representative Laccato finishes.



Laccato Burro    Laccato Nocciola    Laccato Grigio    Laccato Lavagna    Laccato Castagna    Laccato Fondente



Laccato Ghiaccio    Laccato Corallo    Laccato Amaranto    Laccato Turchese Scuro    Laccato Lime    Laccato Londra



Laccato Kaki    Laccato PG Panna    Laccato PG Sfumature Rosse    Laccato Nero    Laccato Magnolia    Laccato Ciliegia



ANTICATURA: finti tarli radi pesanti  
FINITURA: opaca

*DISTRESSING: false wormholes sparse and heavy*  
FINISH: matt

Laccato Verde Bosco

## Finiture - Finishes Cat. C - PATINE



ANTICATURA: piattatura a mano, finti tarli radi pesanti, rovinii pesanti, limature, tagli, bruciature  
FINITURA: trasparente opaca

*DISTRESSING: planing made by hand, false wormholes sparse and heavy, heavy distressing, filings, cuttings, burns*  
FINISH: transparent matt

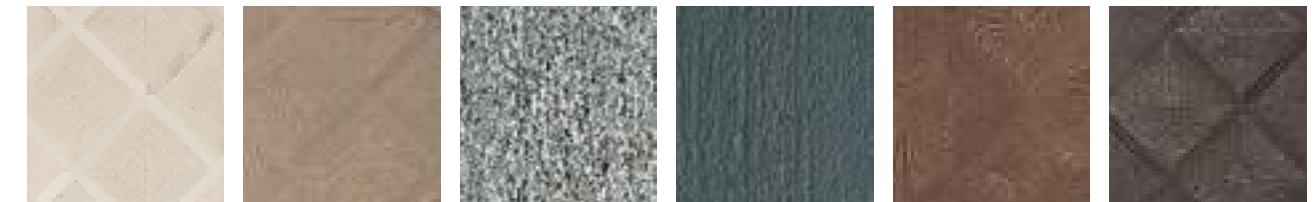
Oil

Patina OIL: Questa patina è completamente trasparente. Si raccomanda di usare per gli abbinamenti le stesse essenze di legno. Nei mobili massicci si dovranno accettare le venature del legno irregolari. I pezzi appena consegnati risulteranno alla vista più chiari, solo nel tempo acquisteranno la tonalità dorata che si vede a catalogo.

*Patina OIL: This finish is completely transparent. It is recommended to use the same combinations of wood. In solid furniture you will have to accept the irregular wood grain. The pieces just delivered will be clearer to the view, with the passing of time they will acquire a golden hue that you can see in the catalogue.*

## Finiture - Finishes Cat. C - MAESTRALE

Esempi delle nostre patine Maestrale piu rappresentative. - Examples of our most representative Maestrale finishes.



Maestrale Latte    Maestrale Nocciola    Maestrale Cenere    Maestrale Lavagna    Maestrale Castagna    Maestrale Fondente



Maestrale Nero    Maestrale Ruggine    Maestrale Tortora    Maestrale Tabacco    Maestrale Avana    Maestrale Protetto

ANTICATURA: piattatura a mano, sabbiatura pesante, finti tarli radi, limature leggere  
FINITURA: opaca

*DISTRESSING: planing made by hand, heavy sandblast, sparse false wormholes, light filings*  
FINISH: matt

### PATINA MAESTRALE

Il look della patina MAESTRALE prevede la presenza di differenze di tonalità nello stesso mobile o di effetti di venatura leggera e/o marcata in quanto esalta il legno sottostante. Per ottenere questo particolare effetto, il legno viene corroso con varie tecniche sino a tirarne fuori la "costa" dura della venatura e quindi al tatto il mobile è rugoso. Il tocco finale è piacevolmente soffice in quanto ad uno strato leggero di vernice matt, il mobile viene rifinito con cera d'api. La trasparenza del colore e la marcatura della venatura del legno sottostante non permette di poter mescolare mobili con essenze diverse senza notarne la differenza. Queste sono peculiari caratteristiche della patina MAESTRALE.

### FINISH MAESTRALE

*The MAESTRALE finish has different timber tones within the one piece of furniture. It may also have variations in grain to highlight the natural characteristics of the timber. To obtain this particular effect the wood is eroded to the core using various techniques so the piece has a fine corrugated texture. It is then coated with a light layer of matt varnish and finally with bees wax, resulting in a pleasant, soft finish. The transparency of the finish and the marking of the veins in the wood do not allow for pieces of furniture made from different woods to be mixed without the difference being evident. These are the distinctive features of MAESTRALE wood finish.*

## Finiture - Finishes Cat. C - PATINE

ANTICATURA: piattatura a mano, finti tarli radi pesanti, rovinii pesanti, limature, tagli, bruciature  
FINITURA: lucida

*DISTRESSING: planing made by hand, heavy false wormholes sparse, heavy distressing, filings, cuttings, burns*  
FINISH: shiny



Pierre Chiaro

Pierre Scuro

\* Questo tipo di finitura è realizzata a mano: non è possibile garantire la dimensione e la tonalità delle sfumature negli eventuali riordini.  
\* *This type of finish is handcrafted: the size and the tone of the shades of the new orders are not guaranteed.*



**IN ALTERNATIVA ALLA MANIGLIA DI SERIE, É POSSIBILE RICHIEDERE LA MANIGLIA "A GOLA"**



**DI SERIE, PER TUTTA LA COLLEZIONE OMBRE, VIENE APPLICATA LA MANIGLIA INCASSATA IN METALLO COLORE TITANIO SCURO**

© 2015 Marchetti Mobilificio d'Arte S.p.A

E' vietata qualsiasi forma di riproduzione.

All rights reserved. No parts of this publication may be reproduced in any form.

Le immagini all'interno di questo catalogo possono differire rispetto alla colorazione reale dei nostri prodotti e quindi sono da considerarsi indicative.

Le dimensioni, i codici e i materiali descritti nel presente catalogo possono differire dal prodotto reale. Ci riserviamo di modificare gli stessi in ogni momento senza obbligo di preavviso.

Tutti i prodotti possono essere eliminati dalla produzione senza obbligo di comunicazione.

The images in the catalogue may differ from the actual colour of our products and therefore are for guidance only.

The sizes, codes and materials described in this catalogue may differ from the actual product. We reserve the right to modify the same at any time without prior notice.

All products can be eliminated from the production without prior communication.

# MARCHETTI

MAISON

MOBILIFICIO D'ARTE MARCHETTI SPA  
Via Pozzetto, 153 - 35013 Cittadella (PD) Italy  
Tel. +39 049 9401800 - Fax +39 049 9400590  
[info@marchettimaison.com](mailto:info@marchettimaison.com)

[WWW.MARCHETTIMAISON.COM](http://WWW.MARCHETTIMAISON.COM)