

S P I N I ®

COMPLEMENTI D'ARREDO

RETROSPETTIVE
CONTEMPORANEE

CONTEMPORARY
RETROSPECTIVES

СОВРЕМЕННАЯ
РЕТРОСПЕКТИВА

RÉTROSPECTIVES
CONTEMPORAINES

RETROSPECTIVES
CONTEMPORÂNEES

RETROSPECTIVAS
CONTEMPORÂNEAS

ZEITGENÖSSISCHE
RÜCKBLICKE

كلاسيكية معاصرة

新しい時代のクラシック

当代怀旧

MADE IN ITALY

DAL 1950 since 1950

L'attività di intaglio del legno di Ernesto Spini - discendente della famiglia dei mercanti fiorentini degli SPINI e fondatore della "SPINI complementi d'arredo" - si inserisce a pieno titolo nella storia dell'artigianato, un artigianato che soprattutto nell'Ottocento si era imposto attraverso un indiscusso primato dell'intaglio.

Terminati gli studi presso l'Istituto d'Arte di Firenze, alla fine degli anni Trenta Ernesto Spini entra a far parte del laboratorio di Paolo Cavaciocchi, allievo a sua volta del noto professore e scultore Mariano Coppedè.

Negli anni Quaranta inizia la propria attività di intaglio del legno, aprendo un laboratorio nel quartiere di San Frediano, il quartiere degli artigiani di Firenze.

Dopo aver svolto dei lavori di scultura su mobili, formelle e cornici, Ernesto si specializza sempre più nell'intaglio di specchiere iniziandone la commercializzazione soprattutto all'estero, in Francia, in Inghilterra e negli Stati Uniti.

Nel 1955 il figlio Sergio entra a far parte dell'atelier di intaglio contribuendo in modo essenziale alla diffusione internazionale delle collezioni, apportando anche rilevanti innovazioni stilistiche. Inizia così un periodo di forte crescita: il numero dei dipendenti sale a quaranta, la partecipazione alle fiere e le collaborazioni con partner stranieri diventano sempre più importanti. Nasce anche la prima rete di vendita in Italia.

Nel 1964 il laboratorio si trasferisce nell'attuale sede di Scandicci. Poco dopo, anche Elena Spini inizia la sua partecipazione all'attività dell'azienda. Dotata di un grande senso estetico unito ad una rara capacità di cogliere le ultime tendenze del mercato, Elena conferisce alla SPINI quella particolare "anima", donandole la sua personalissima impronta e creatività che ancora oggi caratterizza l'azienda.

Negli anni Ottanta Luca e Barbara - la terza generazione - danno inizio ad una fase di ulteriore espansione: il design si arricchisce di nuove collezioni in cui predomina l'interpretazione del classico in chiave contemporanea, etnica e minimalista. Alle specchiere si aggiungono mobili, sedie, divanetti e testiere.

Anche la presenza commerciale viene rafforzata sia in Italia che all'estero attraverso una capillare rete commerciale e mediante la partecipazione alle fiere fra cui il Salone del Mobile di Milano e Abitare il Tempo a Verona.

Oggi le collezioni SPINI sono esposte alle principali fiere del settore arredamento e distribuite nei migliori negozi e studi di arredamento.



OUR STORY

The woodcarving activity conducted by Ernesto Spini - a descendant of the Florentine mercantile SPINI family and founder of SPINI Complementi d'Arredo - is a keystone in the history of Florentine craftsmanship, which owes much of its renown to its preeminent position in woodcarving, dating back to the 1800s. After his studies at the Art Institute of Florence, in the late 1930s, Ernesto Spini joined the workshop of Paolo Cavaciocchi, who in turn had been a pupil of the illustrious Florentine teacher and sculptor Mariano Coppedè.

In the Forties, Ernesto founded his own woodcarving shop in the quintessential artisan quarter of Florence, San Frediano. His work with sculpted furniture, decorative panels, and frames gradually evolved into the production of mirrors, and he began marketing his products in France, England, and the United States.

Ernesto's son Sergio joined the atelier in 1955, contributing significant stylistic innovations. The workshop enjoyed a period of rapid growth: with forty employees, participation in trade fairs and collaborative efforts with foreign partners increased, and the first Italian sales network was established.

In 1964 the company moved to its present premises in Scandicci, and Sergio's wife, Elena Spini, joined the team a short while later. With her exquisite aesthetic sense and rare ability to perceive emerging market trends, Elena lent a personal touch to SPINI production, a fine creative perception that is still a company hallmark.

In the 1980s, the third generation of Spinis - Luca and Barbara - joined the firm and launched another phase of expansion, enriching the line with new collections centering on the elaboration of classical themes in contemporary, ethnic, and minimalist variations. Spini's production of mirrors is now complemented by cabinetwork of various types, sofas, chairs, and headboards.

Spini's market presence has also been reinforced both in Italy and abroad, thanks to a capillary distribution network and enhanced participation in trade shows such as the Salon del Mobile in Milan, and Abitare il Tempo in Verona.

Today, the SPINI collections are present at all the major interior design/home furnishings trade fairs and are available at top-tier retail establishments and interior design studios.

ИСТОРИЯ

Творческая работа резьбы по дереву Эрнесто Спино, потомка славной семьи флорентийских купцов Спино и основателя компании «SPINI complementi d'arredo», тесно переплетается с историей флорентийского ремесленничества - проявления народного творчества, утвердившегося как производство прежде всего в XIX веке посредством бесспорного первенства такого умения как резьба по дереву. После окончания учебы в Институте искусства Флоренции в конце тридцатых годов, Эрнесто Спино начинает свой креативный путь в мастерской Паоло Каваччиоки, который был в свою очередь учеником знаменитого флорентийского профессора и скульптора Мариано Коппедэ.

В восьмидесятых годах Эрнесто открывает собственное дело резьбы по дереву в мастерской, расположившейся в квартале Сан Фреддиано - историческом квартале ремесленников Флоренции.

После выполнения скульптурных работ на предметах мебели, медальонах и рамах, Эрнесто всё больше специализируется в резьбе по дереву рам для больших настенных зеркал, с дальнейшей их продажей прежде всего за границу, - во Францию, Англию и Соединённые Штаты.

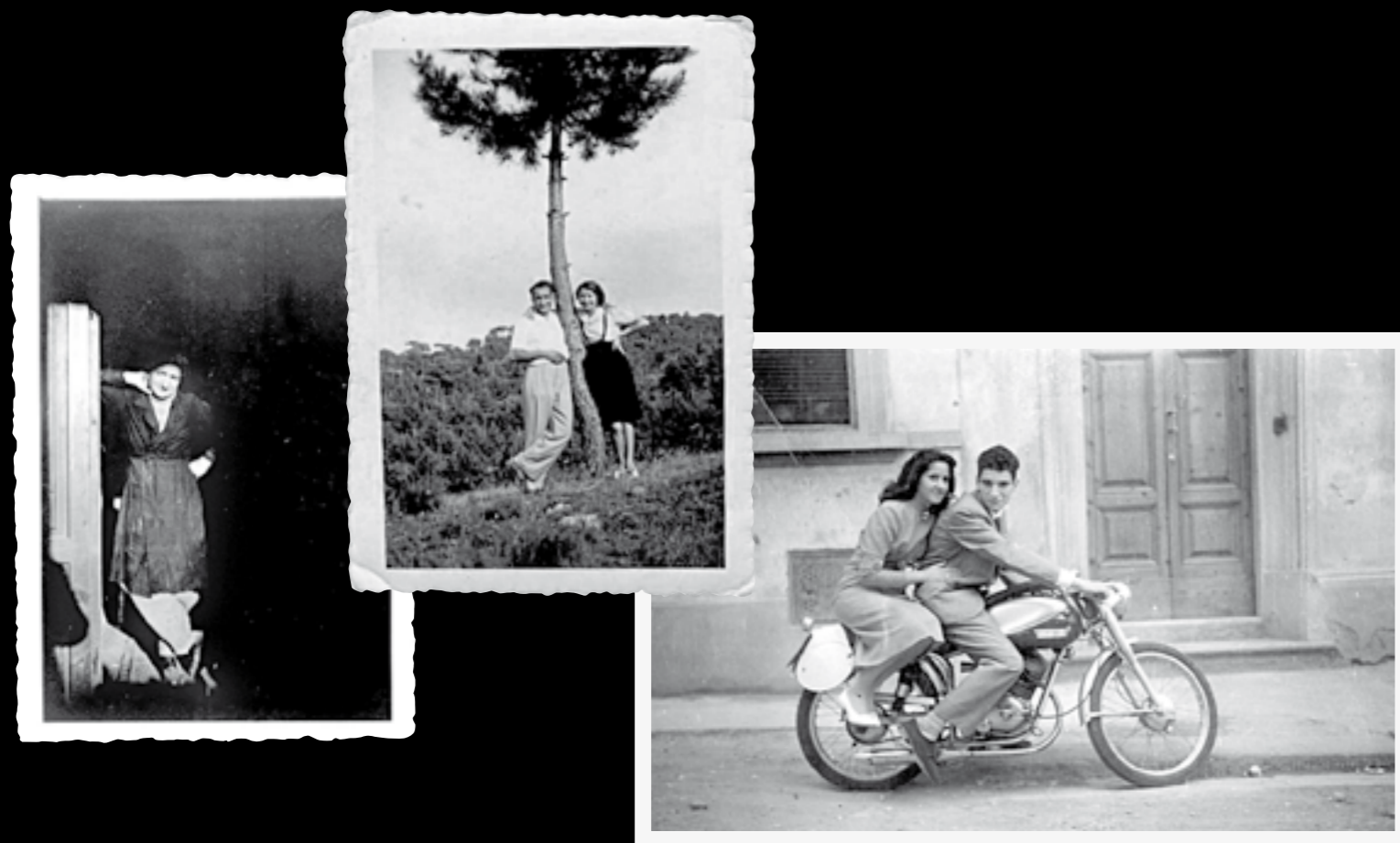
Его сын Серджио начинает свою карьеру в ателье резьбы по дереву в 1955 году, благодаря труду и стилистическим инновационным идеям которого к коллекциям, выходящим из семейной мастерской, приходит международное признание. Таким образом, начинается период сильного роста семейной компании: количество задействованных ремесленников возрастает до сорока человек, а участия в различных выставках и сотрудничество с иностранными партнёрами становятся всё более значимыми. Открывается первая сеть продаж и в Италии.

В 1964 году «SPINI» переезжает в Скандиччи - место, где и находится по сей день. Вскоре и Елена Спино включается в работу компании. Обладая развитым эстетическим вкусом вместе с редкой способностью быстро улавливать последние тенденции рынка, Елена наделяет «SPINI» той живительной силой, благодаря которой имя компании ассоциируется с неповторимостью и креативностью.

В восьмидесятых годах также Лука и Барбара - уже третье поколение - начинают трудиться в семейном бизнесе, положив тем самым начало периоду дальнейшего роста компании: дизайн производимых изделий обогащается всё новыми направлениями, где преобладающая роль отведена классике, рассматриваемой под углом модерна, этники и минимализма. К рамам больших настенных зеркал добавляются другие предметы интерьера, такие как стулья, различного рода диванчики и изголовья кровати.

Коммерческая деятельность укрепляется как в Италии, так и за рубежом, благодаря созданию коммерческой сети, а также участию в выставках, среди которых хотелось бы выделить «Salone del Mobile» в Милане и «Abitare il Tempo» в Вероне.

Сегодня коллекции компании «SPINI» выставляются на ведущих выставках мебельного производства и продаются в лучших магазинах и студиях по дизайну.



LE COLLEZIONI

our collections

LA TRADIZIONE

SPINI presenta il nuovo catalogo di specchiere, tavolini, mobili e sedie interamente *Made in Italy*.

Partendo dalla tradizione fiorentina dell'arredamento, Spini ha reinterpretato temi classici usando un linguaggio contemporaneo. Le linee classiche e barocche sono rivisitate con creatività in chiave contemporanea e abbinata a colorazioni ottenute mediante la lavorazione manuale di foglie in oro, argento e rame.

Insieme agli specchi, vengono proposte consolle, mobili, sedie e poltrone, oltre ad una collezione di testiere di letto: tutto è realizzato con materiali pregiati che assicurano un valore e una durata nel tempo.

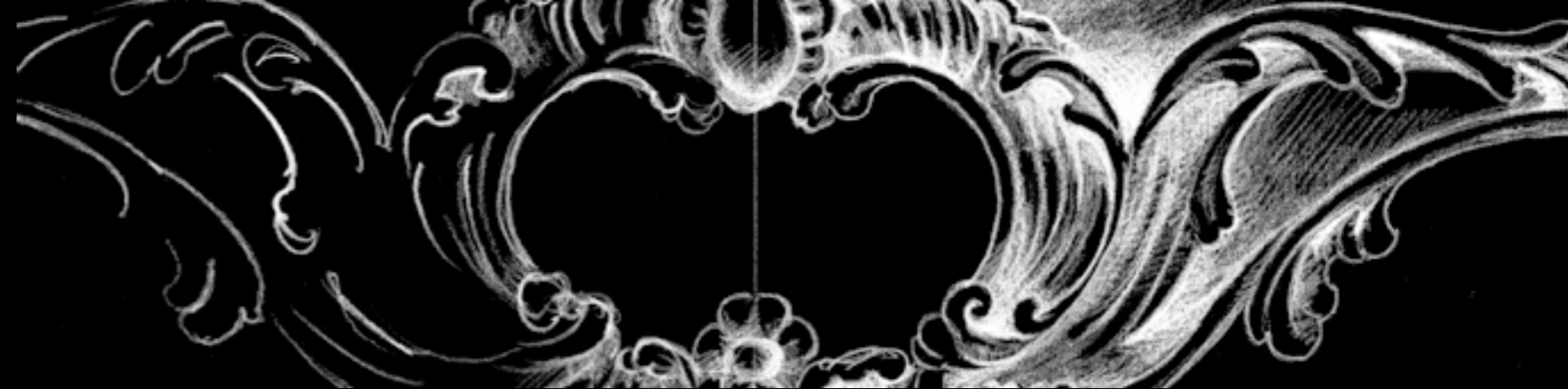
OLTRE LA RIVISITAZIONE DEL CLASSICO: LA COLLEZIONE CONTEMPORANEA

Come sempre, il catalogo è diviso in due collezioni: quella classica esalta il lavoro dell'intaglio e le forme della tradizione, quella contemporanea invece nasce dall'idea di andare oltre la rivisitazione. Animata dalla sperimentazione, la progettazione segue percorsi inaspettati dati dall'uso spregiudicato dei tessuti, dei materiali e dei colori. E proprio i colori e le finiture, da sempre punto di forza della SPINI, hanno un ruolo fondamentale in questa collezione: dal monocromatismo del bianco, colore luminoso e dalla tonalità quasi assente che esalta l'essenza del design, si passa all'abbinamento di foglie di vero argento con laccature acriliche.

ESPERIENZA E UNICITA'

L'idea di lavorare intorno alle forme dei classici e degli strumenti di lavoro utilizzati dagli artigiani è nata proprio dalla voglia di sancire il legame con la storia e l'arte della manifattura che ha tanta parte nell'identità aziendale. Ogni oggetto conserva dentro di sé una traccia formale forte che sa raccontare la sua origine, che sa parlare del suo passato senza rimanervi ancorato nostalgicamente.

L'unicità costituisce la cifra progettuale: l'interpretazione della casa proposta da SPINI supera così il discorso stilistico per aprirsi alle più svariate personalizzazioni proponendo un'alternativa concreta all'omologazione degli ambienti. Così, gli oggetti, siano essi specchiere o mobili, non sono più dei semplici complementi, ma diventano dei veri e propri protagonisti dell'arredamento.



THE COLLECTIONS

THE TRADITION

SPINI presents a new catalog of mirrors, occasional tables, chests, cabinets and chairs – all rigorously Made in Italy. While our company identity, rooted in Florentine furnishing traditions and more precisely in Renaissance craftsmanship and woodcarving, has remained constant, our outlook has become international. We also draw inspiration from the great Venetian tradition and from the French tradition of Parisian cabinets de glaces. Classical and Baroque forms are creatively revisited in a contemporary key and matched with unusual finishes created with the strictly manual application of gold, silver and copper leaf.

Along with our mirrors, our collections also include consoles, cabinet units, chairs and armchairs, and a stunning array of headboards, all constructed with precious materials that ensure lasting value and long life.

BEYOND THE REVISITED CLASSICAL: THE CONTEMPORARY COLLECTION

As always, the catalog is divided into two collections: the classical, which exalts woodcarving and the forms handed down by tradition, and the contemporary, which springs from our desire to go beyond mere revisitation. Spurred by experimentation, our designs take unusual twists in the fanciful use of fabrics, materials, and colors. And in fact, the colors and finishes that have always been SPINI's strong points play a fundamental role in this collection as well: from monochromatic white, a luminous, almost toneless* color that exalts the essence of the design, to combinations of pure silver leaf and acrylic enamels.

EXPERIENCE AND UNIQUENESS

The practice of working around classical forms with the craftsman's traditional tools arose from our commitment to that bond with history and the manufacturing art that plays such a significant role in defining our company identity. Every piece incorporates a strong formal element that recounts its roots, that speaks of the past while shaking off nostalgia. Thus, our products – whether mirrors or other pieces – are no longer simple "complements" but true protagonists in the living space.

Free from the limits of industrial production, we can customize our products to reflect the customer's taste and needs.

КОЛЛЕКЦИИ

ТРАДИЦИЯ

Компания «SPINI» представляет новый каталог настенных зеркал, столиков и других элементов интерьер-дизайна, выполненных исключительно под девизом «Made in Italy». В изделиях коллекции вы увидите сохранившую свою идентичность компанию, где в изумительной гармонии переплелись флорентийская традиция в интерьере, в частности, мебели, сделанной вручную, с резьбой по дереву в стиле Возрождения, не пренебрегая при этом веяниями заграничной моды, и, в то же время черпая вдохновение в венецианской классике и в стиле «cabinets de glaces» чопорного Парижа.

В настоящей коллекции линии классики и барокко были истолкованы с творческим подходом в современной интерпретации, где не последнюю роль играет окрас изделий, достигаемый с помощью ручной работы с золотой и серебряной фольгой, а также с медью.

В сочетании с зеркалами предлагаются столики и другие предметы интерьера в ансамбле со стульями и креслами, и изголовьями кровати – всё выполнено из ценных материалов, гарантирующих их высокое качество и долгую службу в использовании.

НЕ ВСЁ ТО КЛАССИКА, ЧТО БЛЕСТИТ: ПРЕДСТАВЛЯЕМ КОЛЛЕКЦИЮ В СТИЛЕ «МОДЕРН»

Как всегда, каталог разделён на две коллекции: классическую, подчёркивающую технику резьбы по дереву и традиционные формы, и современную, рождённую идеей выйти за рамки привычной интерпретации. Оживлённый экспериментированием, замысел следует неожиданным путём, вызванным беспристрастным использованием тканей, материалов и окраса. Именно цветовая гамма и отделка, являющиеся сильной стороной компании «SPINI», играют ведущую роль в представленной коллекции: от одноцветного, светящегося белого цвета до почти прозрачного оттенка, подчёркивающего сущность дизайна, где сочетаются подлинная серебряная фольга с лакировкой акрилом.

ОПЫТНОСТЬ И НЕПОВТОРИМОСТЬ

Идея экспериментировать с классическими формами, а также с инструментами, используемыми ремесленниками, родилась от желания укрепить связь с историей и с искусством мануфактуры, являющейся значимой характеристикой идентичности компании. Каждое изделие несёт в себе определённый след, который расскажет вам о своём происхождении, и, если хотите, о своём прошлом, но без груза неуместной здесь ностальгии.

Неповторимость изделий представляет собой монограмму компании: толкование идеи по обустройству дома, предложенное «SPINI», превосходит все стилистические устои, идя навстречу индивидуализации и предлагая альтернативы, подчёркивающие характер окружающей обстановки. Таким образом, наши изделия, будь то зеркала или другая мебель, являются не просто предметами интерьера, но становятся действительно истинными главными героями декоративного.

CLASSIC DESIGN

INDICE index

8 - 73 / SPECCHIERE / MIRRORS

74 - 103 / MOBILI / FURNITURE

104 - 129 / IMBOTTITI E TESTATE / UPHOLSTERY AND HEADBOARDS



The image features a highly detailed, black and white illustration of a classic mirror frame. The design is symmetrical and highly ornate, featuring a central floral motif, possibly a peony, surrounded by intricate scrollwork, acanthus leaves, and curved flourishes. The background is solid black, which makes the white and grey tones of the frame stand out. The overall style is reminiscent of traditional European or Italian decorative arts.

SPECCHIERE

mirrors

CLASSIC DESIGN

20930
Specchiera bianco antico / *Mirror frame antique white*
cm. 237 x 171





19560
Specchiera bianco antico / *Mirror frame antique white*
cm. 151 x 180



21010
Specchiera platino / Mirror frame platinum
cm. 152 x 123



21011
Specchiera argento naturale / *Mirror frame natural silver*
cm. 88 x 207



20534
Specchiera argento piombo / *Mirror frame lead silver*
cm. 170 x 170



20462
Specchiera bianco antico / *Mirror frame antique white*
cm. 88 x 144



9099
Specchiera bianco antico
Mirror frame antique white
cm. 109 x h. 167



20104
Specchiera bianco antico / *Mirror frame antique white*
cm. 62 x 73



20820
Specchiera bianco antico / *Mirror frame antique white*
cm. 108 x 132



20502
Specchiera bianco antico / *Mirror frame antique white*
cm. 91 x 126



20534
Specchiera bianco antico / *Mirror frame antique white*
cm. 86 x 237



20085
Specchiera bianco antico / *Mirror frame antique white*
cm. 84 x 108



19653
Specchiera bianco antico / *Mirror frame antique white*
cm. 122 x 89



20312
Specchiera bianco antico / *Mirror frame antique white*
cm. 143 x 93

20808
Specchiera bianco antico
Mirror frame antique white
cm. 117 x 253

20814
Tavolino bianco latte e argento naturale
Table latte white and natural silver
cm. 125 x 253





20932
Specchiera argento velato / *Mirror frame velato silver*
cm. 108 x 118

Destra / *Right*
20702
Specchiera nero lucido / *Mirror frame shiny black*
cm. 118 x 86





20207
Specchiera argento toscana / *Mirror frame toscana silver*
cm. 121 x 166



20885
Specchiera argento odessa / *Mirror frame odessa silver*
cm. 152 x 189



9098
Specchiera oro brunito / *Mirror frame burnished gold*
cm. 158 x h. 112



19560
Specchiera oro creta / *Mirror frame creta gold*
cm. 109 x 216



8054
Specchiera oro creta / *Mirror frame creta gold*
cm. 136 x 95



20533
Specchiera argento piombo / *Mirror frame lead silver*
cm. 91 x 123

20802
Specchiera oro creta / *Mirror frame creta gold*
cm. 95 x 199





8770
Specchiera oro creta / *Mirror frame creta gold*
cm. 87 x 124



9308
Specchiera oro antico / *Mirror frame antique gold*
cm. 60 x h.93



8020
Specchiera oro brunito / *Mirror frame burnished gold*
cm. 78 x h. 120



19802
Specchiera oro decapè / *Mirror frame distressed gold*
cm. 47 x 16 x h. 150



20931
Specchiera oro giglio / *Mirror frame giglio gold*
cm. 76 x 125



20201
Specchiera in legno oro decapè e legno / *Mirror frame distressed gold and wood*
cm. 83 x h. 115



8071
Specchiera cenere e oro consumato / *Mirror frame ash and worn gold*
cm. 70 x h. 127



9103
Specchiera argento ghiaccio e grigio / *Mirror frame ice silver and grey*
cm. 90 x h. 143

20207
Specchiera bianco consumato / *Mirror frame worn white*
cm. 121 x 166

20705
Consolle argento alluminio / *Console aluminium silver*
cm. 150 x 45 x h. 90





20314
Specchiera bianco antico / *Mirror frame antique white*
cm. 150 x h. 105



20201
Specchiera nero lucido / *Mirror frame glossy black*
cm. 83 x h. 115



20460
Consolle nero lucido / *Console glossy black*
cm. 143 x 57 x h. 93



20884
Specchiera argento piombo
Mirror frame lead silver
cm. 125 x 175



20906
Sedia argento naturale
Chair natural silver
cm. 43 x 41 x h. 91



20900
Specchiera oro creta
Mirror frame creta gold
cm. 96 x 129



20607
Panchetta argento piombo
Bench lead silver
cm. 116 x 36x h. 50



20218
Specchiera oro brunito / *Mirror frame burnished gold*
cm. 65 x h. 90



20100
Specchiera oro odessa / *Mirror mirror frame odessa gold*
cm. 80 x 100



19805
Specchiera argento toscana / *Mirror frame toscana silver*
cm. 92 x h. 139



19784
Specchiera argento meccato / *Mirror frame mecca silver*
cm. 86 x 123



8102
Specchiera argento meccato e beige / *Mirror frame mecca silver and beige*
cm. 70 x h. 114



9210
Specchiera argento meccato / *Mirror frame mecca silver*
cm. 126 x 98



20703
Specchiera argento piombo / *Mirror frame lead silver*
cm. 115 x 185



19872
Specchiera in bianco antico / *Mirror frame antique white*
cm. 95 x h. 140

9402
Specchiera argento ghiaccio
Mirror frame ice silver
cm. 77 x h. 199

19928
Sedia argento ghiaccio
Chair ice silver
cm. 52 x 53 x h. 94





21024
Specchiera bianco antico / *Mirror frame antique white*
cm. 84 x 121



20084
Specchiera bianco strappato
Mirror frame distressed white finish
cm. 85 x h. 203



9313
Specchiera bianco antico / *Mirror frame antique white*
cm. 116 x h. 87



20457
Specchiera bianco antico
Mirror frame antique white
cm. 92 x h. 237



20806
Mensola bianco strappato / Shelf distressed white
cm. 35 x 15 x h. 30 - 26 x 12 x h. 20



20224
Specchiera volterra / Mirror frame volterra
cm. 39 x h. 88



19901
Specchiera bianco antico / *Mirror frame antique white*
cm. 100 x h. 142



20525
Specchiera bianco consumato / *Mirror frame worn white*
cm. 104 x 67



8013
Specchiera oro anticato / *Mirror frame antique gold*
cm. 68 x 96



19926
Specchiera aragona e oro / *Mirror frame aragona and gold*
cm. 58 x h. 80



20471
Specchiera nero lucido / *Mirror frame glossy black*
cm. 85 x h. 124



9394
Specchiera nero strappato e oro / *Mirror frame distressed black and gold*
cm. Ø 106

MOBILI
furniture
CLASSIC DESIGN





20708
Monoblocco - Articolo non smontabile
Libreria bianco antico / Book-case antique white
cm. 153 x 40 x h. 180



20668
Monoblocco - Articolo non smontabile
Libreria oro creta nero lucido / *Book-case creta gold glossy black*
cm. 109 x 30x h. 216



20606
Monoblocco - Articolo non smontabile
Libreria oro creta e nero lucido
Book-case creta gold and glossy black
cm. 250 x 30 x h.190



20606
Monoblocco - Articolo non smontabile
Libreria oro creta e nero lucido
Book-case creta oro and glossy black
cm. 159 x 30 x h. 106



20508
Comodino in argento naturale / *Bedside table natural silver*
cm. 55 x 37 x h. 68

Sinistra / Left
20506
Settimanale nero lucido / *Chest glossy black*
cm. 93 x 41 x h. 132



20484
Comò argento piombo / *Chest lead silver*
cm. 114 x 48 x h. 85

Destra / Right
20801
Settimanale rosa antico e argento naturale
Chest light pink and natural silver
cm. 74 x 34 x h.156





20323
Comò nero strappato e oro / *Chest distressed black and gold*
cm. 100 x 43 x h. 86

Destra / Right
20146
Specchiera oro brunito / *Mirror frame burnished gold*
cm. Ø 134

20507
Cassettone bianco antico / *Chest antique white*
cm. 150 x 55 x h. 102





20601
Credenza bianco antico e argento naturale / Chest antique white/natural silver
cm. 133 x 67 x h. 108



20935
Credenza bianca / Chest white
cm. 133 x 59 x h. 107



20936
Comò bianco antico / *Chest antique white*
cm. 126 x 52 x h. 88

8020
Specchiera bianco antico
Mirror frame antique white
cm. 78 x 120

20937
Comò bianco antico
Chest antique white
cm. 126 x 52 x h. 88





20665
Credenza finitura samara / *Chest samara*
cm. 96 x 39 x h. 86

Sinistra / Left
20758
Specchiera argento naturale / *Mirror frame natural silver*
cm. 90 x 132

20756
Credenza bianco latte e argento naturale / *Chest latte white and natural silver*
cm. 147 x 57 x h. 100



20304
Comodino 1 cassetto bianco cina / *Bedside table, 1 drawer, chinese white*
cm. 51 x 30 x h. 60

20306
Comodino 2 cassetti nero cina / *Bedside table, 2 drawers, chinese black*
cm. 51 x 30 x h. 60



20304
Comodino argento meccato / *Chest mecca silver*
cm. 51 x 30 x h. 60



20132
Specchiera
bianco consumato
Mirror frame
worn white
cm. 47 x 110

20133
Consolle
bianco consumato
Console worn white
cm. 112 x 29 x h. 82



19902
Specchiera aragona e argento / *Mirror frame aragona and silver*
cm. 101 x 122

19903
Consolle aragona e argento / *Console aragona and silver*
cm. 117 x 48 x h. 83





20518
Tavolino bianco antico / *Coffee table antique white*
cm. 58 x h. 66



20517
Tavolino bianco antico / *Coffee table antique white*
cm. 127 x 68 x h. 43



20496
Tavolino finitura argentario / *Coffee table argentario finish*
cm. 120 x 75 x h. 46



20531
Tavolino finitura ermitage / *Coffee table ermitage finish*
cm. 121 x 77 x h. 47



IMBOTTITI
E LETTI
upholstery
and beds
CLASSIC DESIGN



21001
BEEN
Letto argento piombo / *Bed lead silver*
cm. 190 x h. 146

20705
Comodino moka / *Bedside moka*
cm. 32 x 62 x h. 68

21008
Panchetta moka / *Bench moka*
cm. 108 x 44 x h. 50

21002
ASPET
Letto platino / *Bed platinum*
cm. 197 x 157

21007
Pouf platino / *Stool latinum*
cm. Ø 54 x h. 50



21003
YURA
Letto bianco antico / *Bed antique white*
cm. 184 x h. 154

21015
Panca bianco antico / *Stool antique white*
cm. 160 x 40 x h. 50



20811
MERCE'
Testata cenere / Headboard cenere
cm. 215 x h.116

21007
Pouf platino / Stool latinum
cm. Ø 54 x h. 50

20514
Testata argento naturale / Headboard natural silver
cm. 176 x h. 100





20489
Divano tre posti nero lucido
3-seat sofa glossy black
cm. 200 x 92 x h. 100



20916
Divanetto bianco antico / *Sofa antique white*
cm. 120 x 65 x h. 98



20325
Sedia oro creta / *Chair creta gold*
cm. 53 x 51 x h. 106



19927
Sedia argento opaco / *Chair mat silver*
cm. 57 x 53 x h. 94



21023
Panchetta bianco antico / *Stool antique white*
cm. 126 x 36 x h.65



19928
Sedia argento ghiaccio / *Chair ice silver*
cm. 53 x 52 x h. 94



20607
Panchetta nero lucido / *Stool glossy black*
cm. 116 x 36 x h. 50



19905
Poltroncina bianco antico / *Armchair antique white*
cm. 57 x 48 x h.100

20466
Poltrona bianco antico / *Armchair antique white*
cm. 76 x 72 x h. 97

20750
Poggiapiedi bianco antico / *Stool antique white*
cm. 75 x 54 x h. 43





20807
Sedia bianco consumato / *Chair worn white*
cm. 48 x 47 x h. 99



20913
Sedia argento velato / *Chair velato silver*
cm. 50 x 46 x h. 101

MODERN DESIGN

INDICE index

132 - 183 / SPECCHIERE / MIRRORS

184 - 205 / MOBILI / FURNITURE



SPECCHIERE
mirrors
MODERN DESIGN



21004
Specchiera argento velato / *Mirror frame velato silver*
cm. 209 x 216





20882

Specchiera argento piombo / *Mirror frame lead silver*
cm. 112 x 94

20880

Specchiera oro creta / *Mirror frame creta gold*
cm. 106 x 84



20881/A

Specchiera argento naturale / *Mirror frame natural silver*
cm. 94 x 142

20881/B

Specchiera bianco lacca / *Mirror frame lacca white*
cm. 91 x 179

21012
Specchiera argento piombo / *Mirror frame lead silver*
cm. 96 x 207



20803
Specchiera oro creta / *Mirror frame creta gold*
cm. 150 x 240

20814
Tavolino argento velato e nero lucido / *Table velato silver and glossy black*
cm. 50 x 50 x h. 52



20800
Specchiera bianco lacca e argento / *Mirror frame lacca white and silver*
cm. 160 x 210





20501
Specchiera finitura argentario / *Mirror frame argentario finish*
cm. 103 x 83



20501
Specchiera finitura samara
Mirror frame samara finish
cm. 110 x 198



20752
Specchiera nero lucido e oro creta / *Mirror frame glossy black and creta gold*
cm. 165 x 165

20325
Sedia in legno oro creta / *Chair creta gold*
cm. 53 x 51 x h. 106

20752
Specchiera argento naturale e bianco consumato
Mirror frame natural silver and worn white
cm. 165 x 241

20607
Panchetta argento naturale
Bench natural silver
cm. 116 x 36 x h. 50



20600
Specchiera argento naturale / *Mirror frame natural silver*
cm. 150 x 220





20303
Specchiera argento naturale
Mirror frame natural silver
cm. 75 x 190



20248
Specchiera argento ghiaccio
Mirror frame ice silver
cm. 60 x 180



20112
Specchiera argento ghiaccio
Mirror frame ice silver
cm. 78 x 190



20302
Specchiera bianco consumato
Mirror frame worn white
cm. 75 x 190

20917
Pouf bianco consumato
Pouf worn white
cm. 53 x 43 x h. 50





20713
Specchiera argento opaco
Mirror frame mat silver
cm. 90 x 190



20712
Specchiera argento piombo
Mirror frame lead silver
cm. 90 x 190

9350
Specchiera argento alluminio / *Mirror frame aluminium silver*
cm. 110 x 180





20535
Specchiera argento piombo
Mirror frame lead silver
cm. 75 x 190



20680
Specchiera argento creta
Mirror frame creta silver
cm. 104 x 209

20667
Specchiera argento piombo / *Mirror frame lead silver*
cm. 96 x 206



20512
Specchiera argento naturale
Mirror frame natural silver
cm. 75 x 190



20515
Specchiera argento piombo
Mirror frame lead silver
cm. 100 x 200

20301
Specchiera argento naturale / *Mirror frame natural silver*
cm. 90 x 200





19910
Specchiera argento alluminio / *Mirror frame aluminium silver*
cm. 80 x 190



20050
Specchiera argento alluminio / *Mirror frame aluminium silver*
cm. 90 x 200



20131
Specchiera oro lucido / *Mirror frame glossy gold*
cm. 60 x 180



20014
Specchiera argento naturale
Mirror frame natural silver
cm. 65 x 180



20316
Specchiera bianco antico / *Mirror frame antique white*
cm. 80 x 110

Destra / *Right*

19743
Specchiera argento naturale / *Mirror frame natural silver*
cm. 60 x 60

19742
Comò argento naturale / *Chest natural silver*
cm. 100 x 43 x h. 86



20464
Specchiera argento velato / *Mirror frame velato silver*
cm. 150 x 180





20522
Specchiera oro creta / *Mirror frame creta gold*
cm. Ø 100

20523
Specchiera argento piombo
Mirror frame lead silver
cm. 75 x 190





20318
Specchiera argento naturale / *Mirror frame natural silver*
cm. Ø 120



20700
Specchiera argento piombo / *Mirror frame lead silver*
cm. Ø 100



20524
Specchiera argento piombo / *Mirror frame lead silver*
cm. 85 x 120



8046
Specchiera argento naturale / *Mirror frame natural silver*
cm. 61 x 112



20944
Specchiera argento / *Mirror frame silver*
cm. 115 x 150

MOBILI
furniture
MODERN DESIGN





20883
Consolle in argento velato / *Console velato silver*
cm. 150 x 45 x h. 90



20136
Consolle argento ghiaccio / *Console ice silver*
cm. 140 x 46 x h. 73



20704
Tavolino argento piombo / *Table lead silver*
cm. 100 x 100 x h. 47



20705
Consolle argento naturale / *Console natural silver*
cm. 150 x 45 x h. 90



20209
Consolle bianco antico
Console antique white
cm. 150 x 45 x h. 90

20201
Specchiera
bianco consumato
Mirror frame worn white
cm. 83 x h. 115



20209
Consolle bianco consumato / *Console worn white*
cm. 150 x 45 x h. 90



20216
Tavolino argento naturale / *Table natural silver*
cm. 85 x 85 x h. 26



20231
Tavolino bianco consumato / *Small table worn white*
cm. 120 x 90 x h. 40



20705
Comodino bianco antico / *Bedside antique white*
cm. 32 x 62 x h. 68

Destra / *Left*
20155
Tavolino argento alluminio / *Table aluminium silver*
cm. 65 x 65 x h. 62

20146
Specchiera argento velato / *Mirror frame velato silver*
cm. Ø 134





20609
Tavolino argento opaco / *Table mat silver*
cm. 60 x 60 x h. 40



20609
Tavolino argento piombo / *Table lead silver*
cm. 120 x 80 x h. 40



20908
Pouf bianco consumato / *Stool worn white*
cm. 114 x 108 x h. 44



20015
Panchetto argento naturale e oro lucido / *Stool natural silver and glossy gold*
cm. 30 x 30 x h. 80 - 30 x 30 x h. 50



20814
Tavolino bianco latte e argento naturale / *Table latte white and natural silver*
Tavolino argento velato e nero lucido / *Table velato silver and glossy black*
cm. 50 x 50 x h. 52



20414
Mensola argento naturale / *Shelf natural silver*
cm. 110 x 30 x h. 12



20307
Divano due posti argento ghiaccio / *2-seat sofa, ice silver*
cm. 137 x 77 x h. 84

MINIATURE

small frames



21016
Cornice bianco consumato / *Mirror frame worn white*
cm. 29 x 47



21017
Cornice aragona con oro / *Mirror frame aragona with gold*
cm. 18 x 26



21018
Cornice platino / *Mirror frame platino*
cm. 29 x 47



21019
Cornice nero distrutto e oro / *Mirror frame worn black and gold*
cm. 20 x 35



20150
Cornice aragona e oro / *Mirror frame aragona and gold*
cm. 30 x 42



20474
Cornice nero distrutto e oro / *Mirror frame worn black and gold*
cm. 22 x 28



21020
Cornice nero lucido / *Mirror frame glossy black*
cm. 23 x 47



21021
Cornice cenere / *Mirror frame ash*
cm. 19 x 30



20472
Cornice bianco antico / *Mirror frame antique white*
cm. 31 x 40



20161
Cornice bianco antico / *Mirror frame antique white*
cm. 35 x 42



21022
Cornice samara / *Mirror frame samara*
cm. 20 x 32



20105
Cornice volterra / *Mirror frame volterra*
cm. 28 x 34

FINITURE

finishes



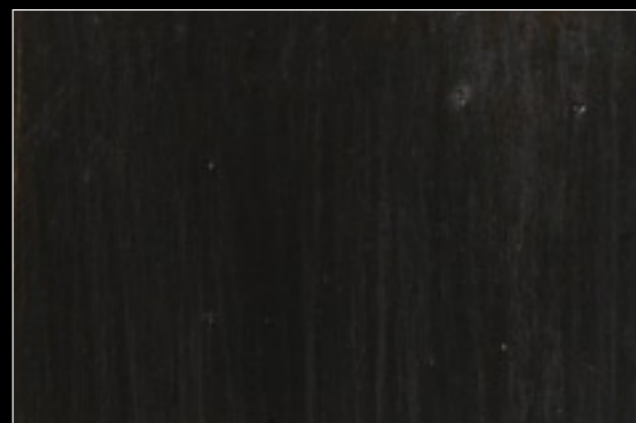
Argento piombo / *Lead silver*

CAT A



Argento ghiaccio / *Ice silver*

CAT A



Nero lucido / *Glossy black*

CAT B



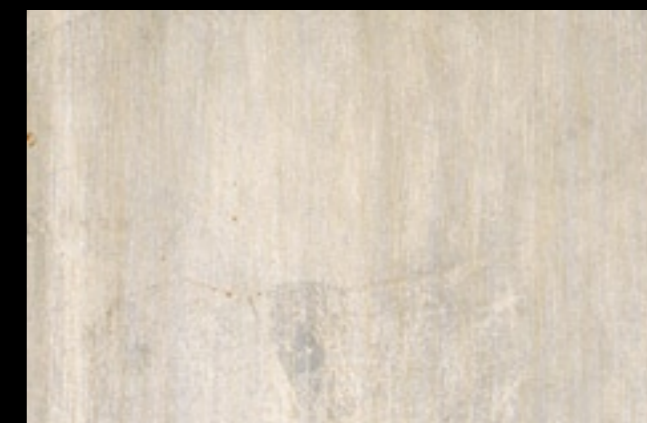
Oro odessa / *Odessa gold*

CAT B



Alluminio / *Aluminium*

CAT B



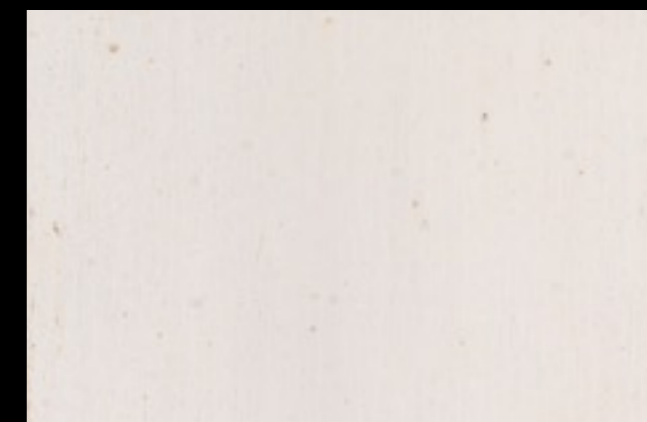
Argento velato / *Velato silver*

CAT A



Volterra

CAT B



Bianco antico / *Antique white*

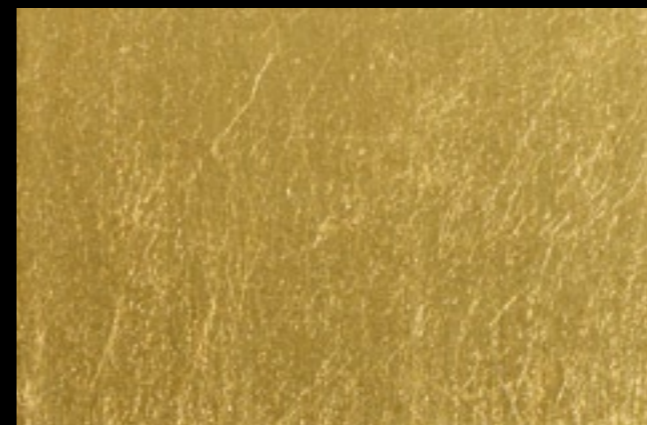
CAT B



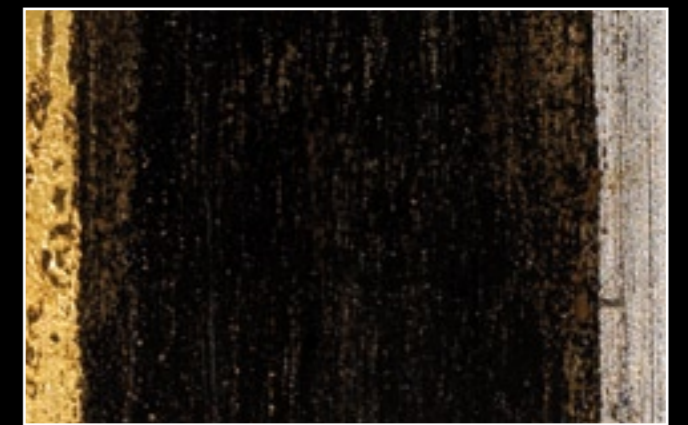
Aragona oro e argento / *Aragona silver and gold* CAT B



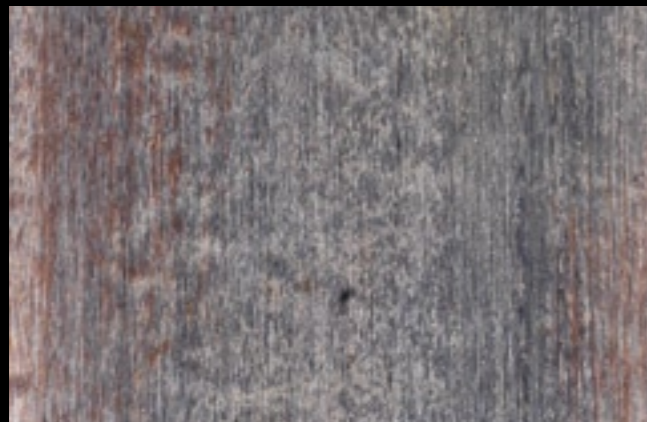
Bianco consumato / *Worn white* CAT B



Oro lucido / *Glossy gold* CAT B



Nero strappato oro o argento / *Distressed black gold or silver* CAT B



Argento toscana / *Toscana silver* CAT B



Oro creta / *Creta gold* CAT A



Oro strappato / *Distressed gold* CAT A



Oro antico / *Antique gold* CAT B



Oro consumato / *Worn gold* CAT B



Oro brunito / *Burnished gold* CAT A



Argento meccato / *Meccato silver* CAT A



Samara CAT B



Argento naturale / *Natural silver* CAT A

INDICE index

8013	70	20050	169	20323	88	20606	80 / 81 / 82 / 83	20885	31
8020	40 / 93	20061	153	20325	120 / 146 / 147	20607	51 / 124 / 148 / 149	20900	51
8046	182	20084	63	20414	204	20609	198 / 199	20906	50
8054	34	20085	24	20457	65	20665	95	20908	200 / 201
8071	44	20100	53	20460	49	20667	162 / 163	20913	129
8102	56	20104	20	20462	18	20668	78 / 79	20916	118 / 119
8770	38	20105	209	20464	174 / 175	20680	161	20917	155
9098	32	20112	154	20466	126 / 127	20700	179	20930	10 / 11
9099	19	20131	170	20471	72	20702	29	20931	42
9103	45	20132	98	20472	208	20703	58 / 59	20932	28
9210	57	20133	98	20474	208	20704	189	20935	91
9308	39	20136	188	20484	86	20705	46 / 47 / 106 / 190 / 191 / 196	20936	92
9313	64	20146	89 / 197	20489	116 / 117 / 198	20708	76 / 77	20937	93
9350	158 / 159	20150	208	20496	102	20712	157	20944	183
9394	73	20155	197	20501	144 / 145	20713	156	21001	106 / 107
9402	61	20161	208	20502	22	20750	126 / 127	21002	108 / 109
19560	12 / 13 / 33	20201	43 / 49 / 192	20506	84	20752	146 / 147	21003	110 / 111
19653	25	20207	30 / 46 / 47	20507	89	20756	94	21004	134 / 135
19742	173	20209	192 / 193	20508	85	20758	94	21007	108 / 112
19743	173	20216	194	20512	164	20800	142 / 143	21008	106 / 107
19784	55	20218	52	20514	114 / 115	20801	87	21010	14 / 15
19802	41	20224	67	20515	165	20802	36 / 37	21011	16
19805	54	20231	195	20517	101	20803	140 / 141	21012	138 / 139
19872	60	20248	153	20518	100	20806	66	21015	110 / 111
19901	68	20301	166 / 167	20522	176	20807	128	21016	207
19902	99	20302	155	20523	177	20808	27	21017	207
19903	99	20303	152	20524	180 / 181	20811	112 / 113	21018	207
19905	125	20304	96 / 97	20525	69	20814	27 / 140 / 141 / 203	21019	207
19910	168	20306	96	20531	103	20820	21	21020	209
19926	71	20307	205	20533	35	20880	136	21021	209
19927	121	20312	26	20534	17 / 23	20881	137	21023	122
19928	61 / 123	20314	48	20535	160	20882	136	21024	62
20014	171	20316	172	20600	150 / 151	20883	186 / 187		
20015	202	20318	178	20601	90	20884	50		

SPINI
Retrospective Contemporanee

Copyright © by SPINI

Realizzazione:
Graphstudio / Firenze

Foto:
Industrialfoto / Sesto Fiorentino
Andrea Faggi / Bagno a Ripoli
Federico Cavicchioli / Firenze

Tessuti:
Designers Guild

Biancheria:
Mastro Raphaël

Marzo 2010

Ringraziamenti:
4 Nero Concept Store / Firenze
www.4nero.it



Via di Casellina,61
50018 Scandicci FIRENZE Italy
Tel. +39 055 751304 - Fax +39 055 754306
e-mail: info@spini.com

www.spini.com